



**ITALIA TRAVEL**  
CESTOVNÍ KANCELÁŘ

# KATALOG LÉTO

*Letní dovolená v Itálii*



**Vážení klienti a přátelé CK Italia Travel,**

připravili jsme pro Vás letní katalog se širokou nabídkou kvalitního ubytování. Itálie je zemí slunce, se zárukou dobrého počasí a služeb na velmi dobré úrovni. Těm z Vás, kteří na Itálii zanevřeli, neboť ji naposledy navštívili v 90. letech minulého století nebo je dovolená zklamala, bychom rádi v budoucnu pobyt zprostředkovali. Pokud si necháte poradit nebo si z naší nabídky vyberete, musíte si Itálii zamilovat a vrátíte se domů mile překvapení, odpočatí a především spokojení. Tým cestovní kanceláře ve většině destinací osobně kontroluje nabízené ubytování, aby Vám zaručil slíbenou kvalitu.

V celé řadě hotelů nabízíme ubytování až pro 2 děti do 7 nebo 8 let zcela zdarma. Kvalitně zařízené apartmány s vlastní stravou u moře nebo na horách, mají cenu naprosto srovnatelnou s dovolenou v České republice. Na své si v Itálii přijdou opravdu všichni: pobřeží, je po téměř celé délce vhodné pro rodiny s malými dětmi, neboť pláže jsou písčité a postupně se svažující. Ve všech letoviscích i v horských oblastech je celá řada dětských parků, tematických míst a lunaparků. V místních restauracích nebo cukrárnách si pochutnáte na pravých italských specialitách a bezkonkurenční zmrzlíně. Milovníkům kultury a poznání, tato historicky bohatá země, nabízí nespočetné možnosti, vždyť se jedná o kolébku evropské civilizace. Sportovně zaměřený turista si užije trekkingový či cyklistický pobyt v Dolomitech nebo u jezera Lago di Garda.

Podrobný popis a naši kompletní nabídku najdete na stránkách [www.italiatravel.cz](http://www.italiatravel.cz), kde si můžete vybrat dovolenou dle vlastních představ. Některé, např. nejnovější nabídky v katalogu vůbec nejsou zveřejněny, neboť v době jeho uzavěrky nebyly aktuální. Vázaný katalog tiskneme pro tradiční klienty a máme zde z praktického hlediska popisy stručné, neboť s internetovou dobou ztrácí svůj význam. V případě nejasností nebo konkrétních dotazů nás můžete kdykoli kontaktovat na naší mailové adrese [info@italiatravel.cz](mailto:info@italiatravel.cz) nebo telefonicky na naší pobočce: 596 1639 752.

*Budeme se těšit na setkání s Vámi.*



## Letní dovolená v Itálii u moře



### Severní Jadran

str.4

Lignano, Bibione, Caorle, Eraclea Mare, Lido di Jesolo



### Emilia Romagna

str. 21

Lido Adriano, Lido di Dante, Milano Marittima, Cesenatico, Rimini, Riccione



### Toskánsko

str. 25



### Palmová riviéra - Abruzzo/Marche

str. 28



### Sardínie

str. 33



### Kampánie

str. 35



### Kalábrie

str. 36



### Sicílie

str. 40

## Letní dovolená v Itálii na horách



### Lago di Garda

str. 41



### Dolomity

str. 46



### Lignano

Lignano patří pro českého návštěvníka k nejbližším italským letoviskům a zároveň i nejoblíbenějším. Nachází se v nejsevernější části italského pobřeží mezi městy Terst a Benátky. Letovisko se vyznačuje výjimečně čistou vodou, několikrát dokonce obdrželo cenu tzv. Modrou vlajku Evropy, což je velmi přísné národní ocenění přímořských středisek s čistým životním prostředím. Pro pobřeží je typická velmi široká a dlouhá pláž se zlatavým jemným pískem a přilehlou promenádou, lemovanou pásem borovicové aleje.

### Bibione

Bibione patří k nejznámějším italským letoviskům a zároveň i nejoblíbenějším. Nachází se v nejsevernější části italského pobřeží mezi městy Terst a Benátky a patří mezi jedno z nejstarších italských letovisek, jehož historie sahá do 50. let minulého století. Bibione je vyhledávanou destinací nejen pro svoji blízkost z ČR, ale také díky dostupným cenám, bohatému sportovnímu, kulturnímu a zábavnímu vyžití, kvalitním službám. Hlavní dominantou je typická široká a dlouhá písčité pláž se zlatavým, jemným pískem a přilehlou promenádou. V některých částech Bibione se zachovaly borovicové aleje, pozůstatky původních borovicových lesů, jež jsou oblíbené pro svůj příjemný stín, který poskytují návštěvníkům zejména v horkých letních dnech. Návštěvníkům

jsou zde k dispozici kompletní služby, včetně společenského vyžití pro děti i dospělé, moderní obchody s italskou módou, výborné restaurace a pizzerie s tradiční italskou pizzou nebo cukrárny s pravou italskou zmrzlinou.

### Caorle

Caorle – malebné městečko, o kterém se říká, že je nejhezčí na pobřeží Jadranu. Navzdory masívnímu přílivu turistů si zachovalo svoji původní atmosféru. Typické jsou úzké dlážděné uličky historického centra a barevné domečky místních obyvatel. Jedná se o živé městečko s bohatým historickým centrem, kostely a krásnými náměstími, v bezprostřední blízkosti pláží, čímž se Caorle liší od jiných letovisek. Původně typická jadranská rybářská vesnička je i dnes velmi důležitým rybářským přístavem. Jsou zde 2 hlavní pláže Levante (východní) a Ponente (západní), podle kterých se nazývají i městské čtvrti. Caorle nabízí návštěvníkům dlouhé, širo-



ké a dobře udržované písčité pláže s povoleným vstupem do vody, proto je místo oblíbené pro rodiny s dětmi, pro něž je tady neuvěřitelné množství zábavy. Podél celé pláže vede krásná promenáda, vhodná k procházkám s kočárky a jízdě na kolečkových bruslích. V městečku Caorle naleznete i minigolf, městský park, tenisové kurty, menší Akvapark Aquafollie, potápěčskou školu a za městem pak golfové hřiště s 18 jamkami. Jediným problémem městečka je obtížné parkování.

### Eraclea Mare

Letovisko Eraclea mare je klidné místo plné zeleně, ideální pro rodiny s dětmi a ty, jež si chtějí odpočinout a nehledají masovou turistiku. Svou přirozeností a pohodovou atmosférou se odlišuje od klasických rušných severoitalských letovisek. Doporučujeme návštěvníkům, kteří hledají odpočinek a čistou pláž, nikoli však rušnou zábavu, protože té tam příliš není. V městečku jsou bary, restaurace, kavárny, ale nejbližší diskotéka je v sousedním letovisku Lido di Jesolo (asi 20 km) nebo Caorle (asi 15 km). Eraclea má krásnou písčitou pláž, která je pozvolná a nepřilíží široká, je tedy velmi přehledná, a proto vhodná i pro rodiny s malými dětmi. Malá přilehlá promenáda byla vybudována po celé délce pobřeží. Láká k příjemným procházkám a ocení ji i maminky s kočárky. Pláž je zde veřejná (pás podél moře) nebo s tradičním plážovým servisem (lehátka a slunečníky za poplatek). Na pláži je celá řada prolézaček, klouza-



ček, houpaček a dalších atrakcí pro děti, v těsné blízkosti pláže je travnatý park přizpůsobený veškerým potřebám malých návštěvníků. Ubytování ve středisku Eraclea mare je možné v blízkosti centra nebo uprostřed borovicového háje zvaného pineta. Pineta lemuje celou délku pobřeží letoviska. Najdete v ní cyklistické stezky vhodné i pro milovníky kolečkových bruslí nebo joggingu, zahradní stoly s možností pořádání pikniků, prolézačky, houpačky, místo je vhodné k ranním nebo podvečerním procházkám.

Pro ty z vás, kteří se chtějí schovat před poledním žářem, nabízí vhodné místo k odpočinku. Malé centrum letoviska Eraclea Mare je tvořeno hlavní ulicí, jenž se každý večer mění na pěší zónu nabízející návštěvníkům ochutnávku celé řady italských specialit, a to v místních restauracích, pizzeriích nebo cukrárnách s nenapodobitelnou italskou zmrzlinou. V samotném centru se nachází malé hlavní náměstíčko, kde se každý večer konají místní sezónní tématické večery (koncerty, kolotoče, biotrh, trh místních zemědělských produktů, trh použitého zboží atd.).

#### **Výsadou Eraclea Mare je borovicový les - pineta**

Původně byly pinety součástí téměř všech jadranských letovisek, neboť jsou tzv. přímořské borovice (v italštině pino marino) typickým porostem oblasti Středomořího moře. S rostoucím turistickým ruchem především v 60. a 70. letech byly však postupně tyto borovicové háje vykáčeny a na jejich místech vyrostly velké hotelové a ubytovací komplexy, jež nabízely stále více žádané ubytovací kapacity. V tomto detailu se Eraclea Mare liší, neboť si své původní borovicové lesy podél krásné písčité pláže zachovala.

**Z tohoto důvodu je pobyt ve středisku doporučován i klientům s dýchacími potížemi, jako je bronchitida nebo astma.** V roce 2009 vyhrála Eraclea Mare v ekologickém hodnocení přímořských letovisek Itálie, neboť se jedná o autentické přírodní místo s velmi čistým životním prostředím.

### **Lido di Jesolo**

Lido di Jesolo je jedno z nejnavštěvovanějších středisek v severní Itálii a zároveň jedním z nejstarších. Pláž v Benátkách byla opravdu malá a pobyt velmi drahý, proto místní lidé v poválečném období zatoužili po větším letovisku v blízkosti. Dnes se jedná o velmi živé a rušné letovisko, vhodné především pro mladé, jenž vyhledávají na dovolené zábavu či pestrý noční život. Místo nabízí velmi kvalitní služby a uspokojí i náročnější klientelu. Najdete tady vyhlášené diskotéky, pravidelné koncerty italských zpěváků, známých hudebních skupin a další spo-

lečenské akce. Kromě restaurací, barů, kaváren a pizzerií, zde najdete celou řadu obchodů se značkovou italskou či sportovní módou nebo velká nákupní střediska. Vyhlášená je ulice Via Bafile, paralelní ulice s přímořskou promenádou, jež se ve večerních hodinách promění v pěší zónu a je údajně nejdelší pěší zónou v celé Itálii. Letovisko je jedním z nejdražších, neboť je oblíbené především u místní smetánky severní Itálie. Pláž je písčiná zlatavé barvy s pozvolným vstupem do vody, vhodná pro děti, které zde najdou celou řadu houpaček, prolézaček, dětských hradů a domečků. Pláž je lemovaná bezbariérovou dlážděnou promenádou, která nabízí možnost dlouhých procházek rodin s kočárky nebo jízdu na kolečkových bruslích. Celým střediskem vede cyklistická stezka, kde si můžete pronajmout místní rykšo nebo silniční kolo.

#### **Tipy na výlety Jesolo**

Ve městě je vodní ráj Aqualandia, jenž patří k jednomu z největších v Itálii.

V centru najdete podmořské akvárium. Za městem je golfové hřiště.

Lodní výlety se společenskou zábavou nebo programem pro děti (pirátská posádka, sportovní katamarány, nafukovací banány).

Motorové čluny nabízející návštěvu historických Benátek nebo Benátských ostrovů.

### **Tipy na výlety**

**Akvapark Lignano** - jeden z největších akvaparků severní Itálie. Vodní park Aquasplash se spoustou atrakcí, skluzavek a bazénů. Vstupné platí na celý den pro všechny atrakce a ceny se pohybují od 13 - 15 Eur/os. V ceně vstupu je parkovné zdarma, uvnitř areálu je bar s občerstvením.

**Akvárium Gulliverlandia** - areál, hned vedle Akvaparku Lignano, který má dvě části. V jedné je akvárium s průhledným tunelem pod hladinou vody, kde můžete obdivovat podmořský svět a ve druhé části je tématický park zaměřený na středověké období s šermířskými souboji, prehistorické období Dinosaurů, vulkanovou oblast a další.

**Zoologická zahrada Lignano** - ve směru Lignano Riviera - jedna z největších zoologických zahrad severní Itálie, má cca 1500 druhů zvířat.

**Benátky** - město přezdívané „perla laguny“ nebo nejromantičtější město světa. Pro druhé je naopak příliš špinavé... Komentář a Vaše pocity necháme samozřejmě na Vás. Nenechte si ujít návštěvu Náměstí svatého Marca se slavnou bazilikou a Dóžecím palácem nebo visutý most Rialto, procházku místními uličkami nebo projížďku gondolou (cca 100 Eur/gondola) či motorovým člunem po Canale



Grande nebo si užít zpáteční plavbu motorovou lodí (cca 6 Eur). Do Benátek se můžete vydat lodí (cca 20 Eur/os.) nebo autem (parkovné cca 20 Eur/den/auto na centrálním parkovišti v Benátkách v těsné blízkosti centra).

**Padova** - historické univerzitní město s řadou známých historických památek jako např. Kaple Scrovegni (Cappella degli Scrovegni) s originálními freskami slavného Giotto a nebo Bazilika svatého Antonia (Basilica di Sant Antonio), která patří k nejdůležitějším poutním místům křesťanské Itálie.

**Verona** - v dobách velkého Říma jedno z nejdůležitějších a nejbohatších měst s typickou antickou architekturou a domy z veronského růžového mramoru. Ve městě stojí za návštěvu 2 hlavní památky: Aréna (1. stol. n.l.), kde se dodnes konají živá představení a Bylinné náměstí (Piazza delle Erbe) s malebným tržištěm. Další zajímavosti k návštěvě: Julián dům, kde podle pověsti žila slavná láska Shakespeareova Romea, Hrobka Julie (ve fran-tiškánském klášteře), kde je podle pověsti Julie pohřbená nebo Romeův dům.

**Portogruaro** - severoitalské město se zachovalým středověkým centrem a typickou italskou atmosférou. Přímo u dálnice najdete velké nákupní středisko se světovými značkami.

**Terst a zámek Miramare** - významný jadranský přístav už v dobách starodávného Řecka. Možno navštívit množství jedinečných památek sahající do dob starého Říma. Velmi oblíbeným turistickým místem je i městské mořské akvárium nebo rybářský trh. Městečko má lázeňskou atmosféru. Za návštěvu stojí hlavně zajímavost regionu - zámek Miramare (3,5 km severozápadně od Terstu) s důležitým historickým muzeem. Luxusní zámek byl postaven na skalním výběžku nad mořem a nabízí neopakovatelný výhled do okolí a na celé pobřeží.

**Trhy v regionu Veneto** (Benátsko) - typická tradice italských nebo španělských městeček. Pravidelně jedno dopoledne v týdnu (8:00 - 12:30hod) vyrostou v centru letoviska stánky s oblečením, obuví, potravinami, květinami, ovocem nebo zeleninou.

### Apartmány American

30 m  
OD PLÁŽEVÝHLED  
NA MOŘEdoprava vlastní, **Lignano**

Jednoduché, ale prostorné apartmány typu bilo pro 5 osob a trilo pro 6 osob s možností výhledu na moře, jež se nachází přímo u pláže, 800 m od centra Lignana Sabbiadoro. Veškeré služby v dosahu, možnost využívání bazénu ve vedlejší rezidenci Cristallo.



### Apartmány Blu

50 m  
OD PLÁŽEVÝHLED  
NA MOŘEdoprava vlastní, **Lignano**

Oblíbená moderní rezidence s výbornou polohou. Budova je situována přímo u plážové promenády a jen několik metrů od centra Lignana Sabbiadoro. K dispozici jsou apartmány s výhledem na moře typu bilo pro 5 osob nebo trilo pro 4 a 6 osob. Doporučujeme i náročnějším klientům a těm, kteří hledají živější místa v kombinaci blízké pláže.



### Apartmány Cristallo

30 m  
OD PLÁŽEdoprava vlastní, **Lignano**

Jednoduché, ale vkusné apartmány typu mono pro 3 osoby v bazénu, přímo u plážové promenády. Centrum s pěší zónou a obchody vzdáleno 600 m. Doporučujeme všem věkovým kategoriím.



### Apartmány La Zattera

30 m  
OD PLÁŽENÁS  
TIP!doprava vlastní, **Lignano**

Krásné apartmány typu bilo pro 4-5 osob nebo trilo pro 5 osob, v první linii od pláže, 400 m od centra Lignana Sabbiadoro s pěší zónou. V dosahu všechny potřebné služby. Doporučujeme klientům, kteří hledají živější místa a chtějí být ubytováni přímo u moře. Některé apartmány jsou kompletně zrenovované a mají možnost výhledu na moře.



### Apartmány Luna

30 m  
OD PLÁŽEdoprava vlastní, **Lignano**

Rezidence má strategickou polohu, budova je situována přímo u plážové promenády, jen 100 m od centra Lignana Sabbiadoro. Ubytování je možné ve všech typologiích: v jednoduše zařízených apartmánech mono, bilo, nebo trilo, některé apartmány jsou kompletně zrenovované, mají klimatizaci nebo případně výhled na moře.



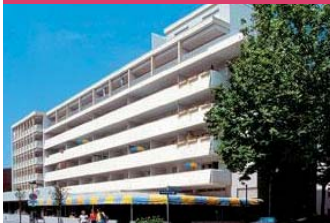
### Apartmány Millefiori

250 m  
OD PLÁŽEdoprava vlastní, **Lignano**

Rezidence se nachází pár metrů od pěší zóny samotného centra Lignana Sabbiadoro, 250 m od pláže a 100 m od zábavního parku Junior. Podél pobřeží se nachází celá řada barů, restaurací a zábavních podniků. Ubytování v apartmánech bilo pro 4 osoby, možnost objednání top bilo s klimatizací a bočním výhledem na moře.



### Apartmány Sabbiadoro

100 m  
OD PLÁŽEdoprava vlastní, **Lignano**

Rezidence se nachází přímo v centru letoviska Lignano, ale zároveň pouhých 100 m od promenády a pláže. V dosahu jsou všechny potřebné služby. Ubytování v apartmánech mono pro 2 osoby, bilo pro 4-5 osob nebo top bilo, které jsou zrenovovány a mají výhled na moře.



**Hotel Castiglione\*\*\* s polopenzí**
**30 m  
OD PLÁŽE**
**DĚTI  
DO 3 LET  
ZDARMA**
**NÁŠ  
TIP!**

 doprava vlastní, **Lignano**


Nově renovovaný moderní hotel s výbornou polohou, jen 30 m od krásné písčité pláže. V blízkosti centra Lignano Sabbiadoro, kde je pěší nákupní zóna. Pokoje jsou moderně a elegantně zařízené s možností přistýlky. Ubytování s polopenzí, klimatizace a výhled na moře za poplatek.


**Hotel Al Ponte\*\*\* s polopenzí**
**350 m  
OD PLÁŽE**
**DĚTI  
DO 7 LET  
ZDARMA**

 doprava vlastní, **Lignano**

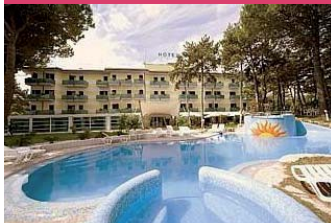

Hotel se nachází jen pár kroků od pěší zóny a centra Lignano Sabbiadoro, písčinatá pláž je vzdálená 350 m. Dvoulůžkové pokoje s možností 2 přistýlek jsou komfortní a vkusně zařízené. Ubytování s polopenzí.


**Hotel Aurora\*\*\* s polopenzí**
**300 m  
OD PLÁŽE**
**DĚTI  
DO 7 LET  
ZDARMA**

 doprava vlastní, **Lignano**


Moderní hotel se nachází blízko centra oblíbeného severoitalského střediska Lignano Sabbiadoro. Písčinatá pláž s pozvolným vstupem je vzdálená cca 300 m. Ubytování s polopenzí ve vkusných pokojích až pro 4 osoby. Doporučujeme klientům, kteří hledají živější místa a rodinám s dětmi.


**Hotel Mediterraneo\*\*\* s polopenzí**
**120 m  
OD PLÁŽE**
**DĚTI  
DO 5 LET  
ZDARMA**

 doprava vlastní, **Lignano**


Moderní hotel s bazénem obklopen piniovým hájem v blízkosti centra klidnějšího střediska Lignano Pineta, které je vzdáleno 500 m a cca 120 m od krásné písčité pláže. Hotel nabízí ubytování s polopenzí v komfortních dvoulůžkových pokojích s možností 2 přistýlek.


**Hotel Meridianus\*\*\* s all inclusive**
**140 m  
OD PLÁŽE**
**DÍTĚ  
DO 10 LET  
ZDARMA**

 doprava vlastní, **Lignano**


Pěkný zrekonstruovaný hotel s bazénem na klidném místě uprostřed parku, 800 m od centra střediska Lignano Riviera a cca 140 m od krásné písčité pláže. Ubytování s all inclusive v elegantně zařízených dvoulůžkových pokojích s možností přistýlky.


**Apartmány Holiday**
**300 m  
OD PLÁŽE**

 doprava vlastní, **Lignano**


Malá moderní rezidence v oblíbeném letovisku Lignano Sabbiadoro: krásné pláže a výborné služby. Pěkné apartmány bilo pro 6 osob, 300 m od pláže, centrum 100 m.


**Hotel Marina Uno\*\*\*\* s plnou penzí**
**400 m  
OD PLÁŽE**
**DÍTĚ  
DO 12 LET  
ZDARMA**

 doprava vlastní, **Lignano**


Pěkný hotel s bazénem se nachází na klidném místě u přístavu Marina Uno. Centrum městečka Lignano Riviera je vzdáleno cca 1 km, veškeré služby v dosahu 600 m. Ubytování nabízíme s plnou penzí včetně nápojů v komfortních pokojích až pro 3 osoby.



### Apartmenty Albatros

100 m  
OD PLÁŽEdoprava vlastní, **Bibione**

Rezidence v centru letoviska, jen pár kroků od centrální pláže Bibione Spiaggia, nabízí ubytování v moderních apartmánech typu bilo a trilo pro 4 osoby. Výhodná poloha, doporučujeme všem věkovým kategoriím.



### Apartmenty Ausonia

100 m  
OD PLÁŽEdoprava vlastní, **Bibione**

Rezidence leží v klidnější části letoviska Bibione, 100 m od nejpřírodnější pláže Lido dei Pini. Samotné centrum s pěší zónou a obchody je vzdáleno cca 200 m. Ubytování v pěkných apartmánech typu bilo pro 5 osob a trilo pro 6 osob.



### Apartmenty Carina

10 m  
OD PLÁŽENÁŠ  
TIP!doprava vlastní, **Bibione**

Rezidence přímo u pláže Lido dei Pini, nejpřírodnější pláže letoviska Bibione. Centrum s obchody a restauracemi je vzdáleno 200 m. Budova nabízí 2 typy ubytování: apartmány bilo pro 4 osoby a trilo pro 6 osob. Některé apartmány jsou mezonetové. Klimatizace za poplatek. Doporučujeme všem, kteří hledají ubytování přímo u moře.



### Apartmenty Cavallino Sud

100 m  
OD PLÁŽENÁŠ  
TIP!doprava vlastní, **Bibione**

Budova se nachází v klidné části, a to na konci letoviska Bibione, 100 m od pláže Lido dei Pini, kde začíná volná pláž a procházka k majáku podél moře. Veškeré služby v dosahu. Ubytování je nabízeno v prostorných apartmánech typu trilo pro 5 osob.



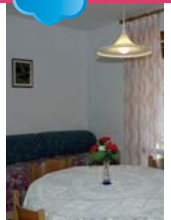
### Apartmenty Cinzia

100 m  
OD PLÁŽEdoprava vlastní, **Bibione**

Rezidence s pěkně zařízenými apartmány trilo pro 5 osob, 100 m od centra letoviska Bibione a centrální pláže Bibione spiaggia. Ideální místo pro zábavu, rodinnou dovolenou i odpočinek. Dobrá kvalita a výhodná cena.



### Apartmenty Danubio

900 m  
OD PLÁŽEdoprava vlastní, **Bibione**

Vilkový ubytovací komplex s bazénem, ponořený do zeleně, 900 m od pláže Bibione Spiaggia. Centrum letoviska je vzdáleno 250 m, lunapark cca 100 m. Moderní apartmány typu quadrilo pro 6 osob. Vhodné pro rodiny s dětmi. Autobus zdarma k pláži a zpět.



### Apartmenty Erika

300 m  
OD PLÁŽENÁŠ  
TIP!doprava vlastní, **Bibione**

Prostorné, jednoduché vilkové apartmány quadrilo pro 6 osob, jež se nachází na konci letoviska, v klidné části plně zeleně, 300 m od přírodní pláže Lido dei Pini a centra. Vhodné pro rodiny s dětmi, ale i větší skupinu přátel.





**Apartmenty Fenix**

 300 M  
OD PLÁŽE

**NÁŠ  
TIP!**

 doprava vlastní, **Bibione**


Rezidence 100 m od centra letoviska Bibione, blízko centrální pláže Bibione spiaggia. Moderní apartmány typu bilo pro 4 osoby a trilo pro 5 osob, klimatizace za poplatek. Doporučujeme všem věkovým kategoriím i náročnějším hostům.


**Apartmenty Ginestra**

 100 M  
OD PLÁŽE

 doprava vlastní, **Bibione**


Budova v centrální části pláže Bibione Spiaggia, blízko začíná přírodnější pláž Lido dei Pini vzdálená 100 m. Centrum letoviska se nachází jen 50 m od budovy. Ubytování v apartmánech typu bilo pro 5 osob, které jsou v přízemí s jednodušším vybavením nebo zrenovovaných top bilo s balkonem v poschodí.


**Apartmenty Isola Clara**

 50 M  
OD PLÁŽE

 doprava vlastní, **Bibione**


Ubytování se nachází v centrální části letoviska Bibione, 50 m od hlavní pláže Bibione spiaggia. Samotné centrum s pěší zónou a obchody je vzdáleno pouze cca 50 m. Budova nabízí pěkné apartmány typu bilo pro 4 osoby.


**Apartmenty Ivana**

 50 M  
OD PLÁŽE

 doprava vlastní, **Bibione**


Menší, pěkné apartmány typu trilo pro 3-4 osoby. Nachází se téměř na konci letoviska Bibione, u klidnější a přírodnější pláže Lido dei Pini. Centrum letoviska jen 150 m, všechny služby v dosahu. Doporučujeme všem věkovým kategoriím a méně náročným klientům.


**Apartmenty Licja**

 300 M  
OD PLÁŽE

 doprava vlastní, **Bibione**


Prostorné, pěkně zařízené apartmány typu bilo pro 5 osob v centrální části letoviska Bibione, 100 m od samotného centra a 300 m od hlavní pláže Bibione spiaggia. Ideální místo pro zábavu, rodinnou dovolenou i odpočinek.


**Apartmenty Maja**

 800 M  
OD PLÁŽE

 doprava vlastní, **Bibione**


Vilkový komplex s bazénem, ponořený do zeleně, nabízí ubytování v moderních, dvoupodlažních apartmánech typu quadrilo pro 6 osob. Kousek od rezidence se nachází centrum s pěší zónou, centrální pláž Bibione spiaggia je vzdálená 800 m. Autobus zdarma k pláži a zpět. Klimatizace za poplatek.


**Apartmenty Marte**

 250 M  
OD PLÁŽE

 doprava vlastní, **Bibione**


Moderní apartmány bilo pro 4 osoby v klidnější části letoviska, jen 250 m od přírodní pláže Lido dei Pini a 150 m od centra letoviska. Vhodné pro rodiny s dětmi, ale zároveň doporučujeme všem věkovým kategoriím. Možnost klimatizace za poplatek.



## Apartmenty Nautilus

600 m  
OD PLÁŽEdoprava vlastní, **Bibione**

Vilkový komplex s bazénem, nedaleko lunaparku a termálních lázní, vzdálený 250 m od centra. Centrální pláž Bibione spiaggia se nachází 600 m od ubytování. Autobus zdarma k pláži a zpět. Komplex disponuje moderními apartmány bilo pro 5 osob a trilo pro 6 osob. Klimatizace za poplatek.



## Apartmenty Palace

250 m  
OD PLÁŽEdoprava vlastní, **Bibione**

Rezidence s bazénem přímo v centru Bibione, 250 m od centrální pláže Bibione spiaggia. Ubytování v jednoduše zařízených apartmánech typu mono pro 3 osoby, bilo pro 4 osoby, trilo pro 6 osob nebo quadrilo pro 7 osob. Strategická poloha, velmi výhodná cena.



## Apartmenty Quadrifoglio

900 m  
OD PLÁŽEdoprava vlastní, **Bibione**

Vilkový komplex s moderními apartmány typu trilo pro 5 osob a top trilo (zrenovované nebo dvouposchodové), jež se nachází 900 m od centrální pláže Bibione spiaggia a 250 m od centra letoviska. Komplex organizuje autobusové spojení na pláž zdarma. Součástí areálu je zahrada s bazénem.



## Apartmenty Quercia

80 m  
OD PLÁŽEdoprava vlastní, **Bibione**

Pěkné, prakticky zařízené apartmány bilo pro 5 osob se nacházejí v klidnější části letoviska Bibione u pláže Lido del Sole, 500 m od centra s pěší zónou. Vhodné pro ty, kteří ocení blízkost pláže a klidnější zónu.



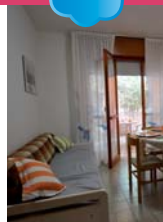
## Apartmenty Selene

900-1000 m  
OD PLÁŽEdoprava vlastní, **Bibione**

Vilkový komplex s bazénem vzdálený 900-1000 m od centrální pláže Bibione spiaggia, centrum letoviska 250 m. V blízkosti veškeré služby, nedaleko lunaparku a obchodní centrum. Ubytování v moderních apartmánech trilo pro 6 osob, možnost klimatizace za poplatek. Vhodné pro rodiny s dětmi.



## Apartmenty Stella Maris

200 m  
OD PLÁŽEdoprava vlastní, **Bibione**

Budova se nachází v centru letoviska Bibione, 100 m od pěší zóny, blízko centrální pláže Bibione Spiaggia. Ubytování ve vkusně zařízených apartmánech typu bilo pro 4 osoby. Doporučujeme všem, kteří hledají ubytování blízko pláže a centra letoviska.



## Apartmenty Tagliamento

50 m  
OD PLÁŽENÁŠ  
TIP!doprava vlastní, **Bibione**

Moderně zařízené apartmány typu bilo pro 5 osob a trilo pro 5-6 osob. Některé jsou s výhledem na moře, nachází se v centru letoviska Bibione. Pláž Bibione spiaggia s pozvolným vstupem je vzdálena pouze 50 m od ubytování. Doporučujeme všem, kteří chtějí ubytování v těsné blízkosti pláže.



**Apartmenty Teti**

 30 m  
OD PLÁŽE

**NÁŠ TIP!**

 doprava vlastní, **Bibione**

Budova má výbornou polohu, leží pouhých 30 m od pláže Bibione spiaggia, nedaleko pláže Lido dei Pini a 100 m od samotného centra s obchody. Ubytování v krásných apartmánech typu bilo pro 3 osoby, trilo pro 5 osob a quadrilo pro 7 osob. Doporučíme všem věkovým kategoriím.


**Apartmenty Tintoretto**

 50 m  
OD PLÁŽE

 doprava vlastní, **Bibione**

Rezidence s apartmány bilo pro 4 osoby se nachází přímo u pláže Bibione spiaggia, blízko centra letoviska. Veškeré služby v blízkosti. Vhodné pro rodiny s dětmi, ale zároveň doporučujeme všem věkovým kategoriím.


**Apartmenty Tonin**

 100 m  
OD PLÁŽE

**NÁŠ TIP!**

 doprava vlastní, **Bibione**

Budova se nachází pouhých 100 m od centrální pláže Bibione Spiaggia a centra letoviska, které nabízí maximální společenské využití, jak pro malé návštěvníky, tak pro mládež toužící po zábavě. Rezidence nabízí pěkné apartmány typu mono pro 4 osoby, bilo pro 4-5 osob a trilo pro 5 osob.

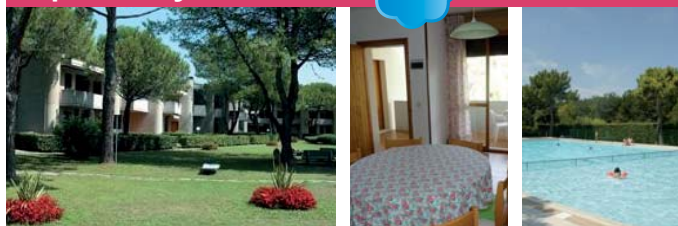

**Apartmenty Villaggio Solarium**

 900 m  
OD PLÁŽE

 doprava vlastní, **Bibione**

Moderní vilkový komplex s bazénem, 900 m od centrální pláže Bibione spiaggia. Autobus na pláž a zpět zdarma. Ve vzdálenosti do 250 m od ubytování se nachází lunapark, nákupní středisko a centrum s pěší zónou. Apartmány bilo pro 5 osob jsou moderní, komfortně zařízené, klimatizace za poplatek.


**Apartmenty White Star**

 900 m  
OD PLÁŽE

 doprava vlastní, **Bibione**

Vilkový komplex s bazénem disponuje moderně zařízenými apartmány trilo pro 6 osob, nachází se v klidné části Bibione, nedaleko lunaparku a obchodního centra, 250 m od samotného centra letoviska. Pláž Bibione spiaggia je vzdálená 900 m, autobus na pláž zdarma.


**Apartmenty Katia**

 400 m  
OD PLÁŽE

 doprava vlastní, **Bibione**

Apartmenty typu trilo pro 5 osob a quadrilo pro 6 osob (možnost klimatizace za poplatek) v přízemní vilce se zahradou. Nacházejí se na klidném místě, téměř na konci letoviska, 400 m od přírodní pláže Lido dei Pini a 200 m od centra. Veškeré služby v dosahu. Ideální místo pro zábavu, rodinnou dovolenou i odpočinek.


**Apartmenty Rialto**

 200 m  
OD PLÁŽE

 doprava vlastní, **Bibione**

Rezidence s bazénem se nachází v centru klidné části letoviska Bibione Lido del Sole, 200 m od pláže. Ve vzdálenosti do 200 m najdete restaurace, obchody, dětské hřiště, minigolf a další služby. Apartmány typu bilo pro 4 osoby a trilo pro 6 osob jsou moderně a vkusně zařízené. Vhodné pro rodiny s dětmi.



### Apartmenty Armor 31

50 m  
OD PLÁŽEVÝHLED  
NA MOŘEdoprava vlastní, **Caorle**

Moderní prostorné apartmány typu trilo pro 6 osob s výhledem na moře, 50 m od pláže Levante a 800 m od historického centra Caorle. V blízkosti všechny nejdůležitější služby. Klimatizace, úklid a plážový servis v ceně.



### Apartmenty Lucia

30 m  
OD PLÁŽEVÝHLED  
NA MOŘENÁŠ  
TIP!doprava vlastní, **Caorle**

Moderně zařízené apartmány bilo pro 4 osoby s výhledem na moře přímo u promenády Levante. Centrum Caorle vzdáleno 150 m. Vhodné pro všechny věkové kategorie, bezkonkurenční poloha. Klimatizace, úklid a plážový servis v ceně.



### Apartmenty Robinia Pinetine

400 m  
OD PLÁŽEdoprava vlastní, **Caorle**

Apartmentový komplex v klidné části Altanea, 400 m od pláže a 6 km od historického centra Caorle. Moderní apartmány typu bilo pro 4 osoby nebo trilo pro 6 osob. Z Altanea do Caorle vede cyklistická stezka. Vhodné pro rodiny s dětmi a pro ty, kteří nehledají ubytování přímo v Caorle.



### Apartmenty Sole

80 m  
OD PLÁŽEdoprava vlastní, **Caorle**

Jednoduchý, prostorný apartmán typu trilo pro 6 osob, na začátku zóny Levante, 80 m od písčité pláže a 100 m od centra Caorle. Vhodné pro klienty hledající ubytování nedaleko společenského dění, jež centrum Caorle nabízí. Klimatizace, úklid a plážový servis v ceně.



### Apartmenty Spaghetti

50 m  
OD PLÁŽEVÝHLED  
NA MOŘEdoprava vlastní, **Caorle**

Prostorné apartmány typu bilo a trilo pro 4 osoby se strategickou polohou, pouhých 50 m od pláže Levante a 200 m od historického centra Caorle. Všechny služby v blízkosti. Klimatizace, úklid a plážový servis v ceně.



### Apartmenty Vicenza

250 m  
OD PLÁŽENÁŠ  
TIP!doprava vlastní, **Caorle**

Moderní řadové vilky s prostornou terasou, kde je možnost grilování, 250 m od pláže, 300 m od historického centra. Ubytovaní nabízí moderní apartmány typu TRILO pro 5-6 osob. Apartmány mají dvě manželské postele (bez paland). Doporučujeme náročnějším klientům.



### Apartmenty Tropicana

10 m  
OD PLÁŽEVÝHLED  
NA MOŘEdoprava vlastní, **Caorle**

Nově postavená rezidence v zóně Levante přímo u pláže a zároveň blízko centra městečka Caorle, které je vzdáleno jen 150 m. Ubytovaní v moderních apartmánech trilo pro 6 a 8 osob s výhledem na moře. Doporučujeme všem věkovým kategoriím i náročnějším hostům. Uspokojí každého klienta. Klimatizace, úklid a plážový servis v ceně.



**Apartmány Casa Rosa**

 200 m  
OD PLÁŽE

 doprava vlastní, **Caorle**


Velký zrekonstruovaný apartmán typu trilo pro 6 osob se nachází jen kousek od historické části Caorle, kde jsou veškeré služby. Pláž Ponente je vzdálená cca 200 m. Doporučujeme klientům, kteří mají rádi rušnější místa a ubytování nedaleko centra. Klimatizace, úklid a plážový servis v ceně.


**Apartmány Selenis**

 50 m  
OD PLÁŽE

 doprava vlastní, **Caorle**


Apartmánový komplex s bazénem a krásnou zahradou 50 m od písčité pláže Ponente, historické centrum vzdáleno 800 m. Všechny služby v blízkosti. Ubytování v prostorných, luxusních apartmánech typu trilo pro 6 osob. Vhodné i pro náročné. Klimatizace, úklid a plážový servis v ceně.


**Hotel Ambassador \*\*\* s plnou penzí**

 100 m  
OD PLÁŽE

 1 DÍTĚ  
DO 5 LET  
ZDARMA

 doprava vlastní, **Caorle**


Moderní hotel s bazénem a wellness se nachází v klidné části letoviska Porto Santa Margherita, kousek od pláže a jen 400 m od veškerých služeb. Dvoulůžkové pokoje s možností 1 přistýlky jsou moderní, zařízené v elegantním stylu. Ubytování s plnou penzí a nápoji. Vhodné pro náročnější.


**Hotel Catto Suisse\*\*\* s polopenzí**

 250 m  
OD PLÁŽE

 DĚTI  
DO 7 LET  
ZDARMA

 doprava vlastní, **Caorle**


Pěkný hotel v klidné zóně Caorle, cca 600 m od malebného historického centra a 250 m od západní pláže Ponente. Veškeré služby v blízkosti. Ubytování s polopenzí ve dvoulůžkových pokojích s možností 2 přistýlek. Parkovací místo za poplatek.


**Hotel Edera \*\*\* s polopenzí**

 10 m  
OD PLÁŽE

 VÝHLED  
NA MŮŘE

 DĚTI  
DO 5 LET  
ZDARMA

 doprava vlastní, **Caorle**


Hotel s výhodnou polohou v klidné zóně střediska, leží přímo u západní pláže Ponente, poblíž nového přístavu. Centrum Caorle je vzdáleno cca 1 km. Ubytování s polopenzí ve dvoulůžkových pokojích s možností 2 přistýlek. Doporučujeme rodinám s dětmi.


**Hotel Regina \*\*\* s polopenzí**

 80 m  
OD PLÁŽE

 DĚTI  
DO 7 LET  
ZDARMA

 doprava vlastní, **Caorle**


Menší rodinný hotel se nachází jen pár kroků od západní pláže Ponente, v klidné zóně Caorle. Historické centrum je vzdálené cca 700 m. Dvoulůžkové pokoje s možností 2 přistýlek jsou jednoduše zařízené. Ubytování s polopenzí. Velmi výhodná cena. Dětský koutek v hotelové zahradě.


**Apartmány Villaggio Sant Andrea**

 500 m  
OD PLÁŽE

**NÁŠ  
TIP!**

 doprava vlastní, **Caorle**


Nově postavený komplex řadových vilek s bazénem se nachází v letovisku Lido di Altanea, v klidné zóně, cca 4 km od Caorle a 3 km od Porto Santa Margherita. Vzdálenost od písčité pláže 500 m. Ubytování je nabízeno v moderně zařízených apartmánech bilo pro 4 osoby a trilo pro 5 osob. Vhodné pro rodiny s dětmi, v komplexu není žádný provoz a najdete tam veškeré služby.



### Apartmenty Doge

300 m  
OD PLÁŽE

Jednoduché, menší apartmány typu bilo pro 4 osoby s malou zahrádkou v přízemí nebo s balkónem v 1. patře s velmi výhodnou polohou. Přímo v centru letoviska, kousek od piniového háje (50 m) a 300 m od pláže. Příznivá kvalita za výhodnou cenu.

doprava vlastní, **Eraclea Mare**

### Apartmenty Villa Brayes

80-100 m  
OD PLÁŽENÁŠ  
TIP!

Rezidence s krásnou polohou v borovicovém háji, jenž odděluje zlatavou písčitou pláž od centra městečka. Vilka se nachází jen 80-100 m od pláže a 150 m od centra městečka. Ubytování v komfortně vybavených apartmánech typu trilo pro 5 osob, součástí vilky je oplocená zahrada. Apartmány jsou v přízemí nebo v poschodí.

doprava vlastní, **Eraclea Mare**

### Apartmenty Lecci

200-350 m  
OD PLÁŽE

Rozlehlý komplex s bazénem v klidné části letoviska Eraclea Mare nabízí ubytování v prostorných apartmánech typu trilo pro 5 osob a quadrilo pro 6-8 osob. Centrum s pěší zónou a obchody je 100 m od ubytování. Směrem k pláži, která je vzdálená 200-350 m, se nachází lesní cestičky lákající k příjemným procházkám.

doprava vlastní, **Eraclea Mare**

### Apartmenty Prati

300 m  
OD PLÁŽE

Moderní apartmány typu trilo pro 6 osob se nachází v centru letoviska ve velmi klidné části, 300 m od písčité pláže, služby v dosahu 50 m. Vhodné pro všechny věkové kategorie i pro náročnější klientelu. Obě ložnice mají manželskou postel. Klimatizace za poplatek.

doprava vlastní, **Eraclea Mare**

### Apartmenty Silvana

100 m  
OD PLÁŽENÁŠ  
TIP!

Řadová vilka má ideální polohu ve stínu borovicového háje, 100 m od pláže a 150 m od klidného centra městečka. Jedná se o ubytování ve dvouposchodové vilce se zahradou typu trilo pro 5 osob. Zahrada je společná s vedlejším apartmánem. V přízemí je obývací pokoj s kuchyní, v poschodí jsou 2 ložnice a koupelna. Vhodné pro klienty, kteří chtějí ubytování se zahradou a blízko pláže.

doprava vlastní, **Eraclea Mare**

### Apartmenty Residence Sotto il Pino

50 m  
OD PLÁŽEVÝHLED  
NA MOŘE

Oblíbený vilkový komplex s bazénem pro dospělé a pro děti, kde jsou prakticky zařízené apartmány typu mono pro 4 osoby, bilo a trilo pro 5 osob. Bezkonkurenční poloha: nachází se v piniovém háji pineta, pouhých 50 m od pláže. Pěší zóna s obchody a pizzeriemi je vzdálena 150 m. Apartmány otočené k moři mají výhled na moře.

doprava vlastní, **Eraclea Mare**

### Apartmenty Settebello

100 m  
OD PLÁŽE

Menší, jednoduché apartmány typu bilo pro 4 osoby v komplexu bungalovů přímo v borovicovém háji pineta ve velmi klidné zóně, hned vedle pláže. Pěší zóna s obchody a pizzeriemi je vzdálena 150 m. Některé apartmány jsou kompletně zrekonstruované.

doprava vlastní, **Eraclea Mare**

**Apartmány Villa Angela**

 100 m  
OD PLÁŽE

 doprava vlastní, **Eraclea Mare**


Jednoduché apartmány typu trilo pro 5 osob v přízemí se zahradou ve stínu borovicového lesa, vzdálené 100 m od písčité pláže a centra s pěší zónou. Vhodné pro rodiny s dětmi, které ocení prostornou zahradu a blízkost pláže.


**Apartmány Villa Giulia**

 200 m  
OD PLÁŽE

 doprava vlastní, **Eraclea Mare**


Jednoduché, ale udržované apartmány typu trilo pro 5 osob na klidném místě, v borovicovém lese, pláž a pěší zóna s obchody a pizzeriemi je vzdálena 200 m. Doporučujeme všem, kteří si chtějí odpočinout a hledají poklidnou dovolenou v čistém prostředí. Součástí ubytování je zahrada.


**Apartmány Villa Monica**

 300 m  
OD PLÁŽE

 doprava vlastní, **Eraclea Mare**


Jednoduché, prostorné apartmány trilo pro 5 osob v menším komplexu se zahradou u borovicového lesa, v centru, velmi klidná zóna, pláž vzdálená 200 m. Lesní cestičky lákající k příjemným přímořským procházkám 50 m od budovy. Obě ložnice mají manželskou postel, vhodné i pro 2 rodiny. Součástí ubytování v přízemí je zahrada.


**Apartmány Villa Valentina**

 100 m  
OD PLÁŽE

 doprava vlastní, **Eraclea Mare**


Ubytování v jednopatrové vilce uprostřed borovicového lesa, 100 m od moře. Centrum letoviska vzdáleno jen 100 m. Rezidence nabízí zrekonstruované, udržované apartmány typu trilo pro 5 osob. Součástí vilky je zahrada.


**Apartmány Villa Verde**

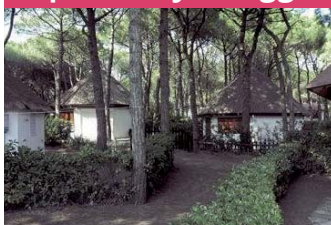
 80-100 m  
OD PLÁŽE

 doprava vlastní, **Eraclea Mare**


Rezidence s výbornou polohou v pinetě, jež odděluje zlatavou písčitou pláž od centra městečka. Pláž se nachází jen 80-100 m od budovy a 150 m od centra městečka. Ubytování v pěkných apartmánech typu trilo pro 5 osob, součástí vilky je oplocená zahrada.


**Apartmány Villaggio 33**

 100 m  
OD PLÁŽE

 doprava vlastní, **Eraclea Mare**


Jednoduché chatkové apartmány typu trilo pro 5 osob v komplexu vilek ve stínu borovicového lesa pinety, velmi klidná zóna, 100 m od moře, služby v dosahu 300 m. Vhodné pro rodiny s dětmi, které ocení zahradu a blízkost pláže.


**Apartmány Villaggio Baleno**

 150 m  
OD PLÁŽE

 doprava vlastní, **Eraclea Mare**


Přízemní vilkový komplex v borovicovém háji, vzdálený 150 m od pěší zóny s obchody. Kousek od apartmánů se nachází malá jízdárna. Ubytování v jednoduše zařízených, menších apartmánech typu trilo pro 5 osob. Velmi klidná část, nejprůrodnější pláž letoviska v blízkosti 150 m.



### Apartmány Villaggio Dancalia

150-200 m  
OD PLÁŽEdoprava vlastní, **Eraclea Mare**

Vilkový komplex s výbornou polohou se nachází uprostřed borovicového lesa, jen pár kroků od pláže. Jednoduché apartmány typu trilo pro 5 osob leží ve velmi klidné části, 150 m od pěší zóny s obchody. Vhodné pro rodiny s dětmi, které ocení zahradu.



### Apartmány Villaggio Sotto il Pino

50 m  
OD PLÁŽEdoprava vlastní, **Eraclea Mare**

Malý areál s přízemními bungalovy s „typickou slaměnou střechou“, kde jsou vkusně, ale jednoduše zařízené apartmány bilo pro 4 osoby a trilo pro 5 osob. Nachází se v borovicovém lese, pouhých 50 m od písčité pláže. Centrum letoviska s obchůdky a restauracemi je vzdáleno 150 m. Doporučujeme méně náročným hostům a těm, kteří hledají ubytování přímo u moře.



### Apartmány Azalee/Green

500 m  
OD PLÁŽEdoprava vlastní, **Eraclea Mare**

Moderní apartmány typu bilo pro 5 osob se nachází na konci letoviska, 500 m od pláže a nedaleko borovicového lesa. Apartmány mají samostatný vstup a prostornou terasu. Pěší zóna s obchody vzdálena cca 100 m. Ideální řešení pro rodiny s dětmi a milovníky klidných míst. Klimatizace za poplatek.



### Apartmány Bel Gioioso

350 m  
OD PLÁŽEdoprava vlastní, **Eraclea Mare**

Prostorné apartmány se strategickou polohou, nedaleko pláže a centra dění. Klidná zóna, ale zároveň všechny služby v blízkosti. Možnost ubytování v apartmánech typu bilo pro 5 osob, buď v přízemí nebo v 1. poschodí.



### Apartmány Calypso

350 m  
OD PLÁŽEdoprava vlastní, **Eraclea Mare**

Oblíbená rezidence s bazénem v centru letoviska. Ubytování nabízíme v pěkných apartmánech typu mono a bilo pro 4 osoby a trilo pro 5 osob. Všechny služby v blízkosti. Velmi dobrá cena a kvalita. Vhodné pro rodiny s dětmi. Klimatizace za poplatek.



### Apartmány Ciclamini

500 m  
OD PLÁŽEdoprava vlastní, **Eraclea Mare**

Moderně vybavené, prostorově menší apartmány typu bilo pro 4 osoby s bazénem pro děti a pro dospělé a sluneční terasou s lehátky a slunečníky. Budova má krytou garáž. Konec letoviska, velmi klidná část. Doporučujeme rodinám s dětmi. Klimatizace za poplatek.



### Apartmány Ginestra

350 m  
OD PLÁŽEdoprava vlastní, **Eraclea Mare**

Pěkné apartmány typu bilo pro 4 osoby v přízemí s malou zahrádkou nebo dvoupatrové trilo pro 5 osob. Komplex má bazén. Blízko centra, klidná část, všechny služby v blízkosti.





**Apartmány Hermitage**

 500 m  
OD PLÁŽE

 doprava vlastní, **Eraclea Mare**


Moderní apartmánový komplex nabízí řadové vilky typu bilo pro 4 osoby v přízemí s malou zahrádkou nebo dvoupatrové trilo pro 5 osob. Blízko centra, klidná část, služby v dosahu 200 m. Parkování přímo u vilky v zahradě, možnost jízdy na kole nebo kolečkových bruslích přímo v komplexu.


**Apartmány K3**

 250 m  
OD PLÁŽE

 doprava vlastní, **Eraclea Mare**


Jednoduché, ale prostorné apartmány typu bilo pro 4 osoby nebo trilo pro 6 osob. Přímo v centru letoviska, všechny služby v blízkosti.


**Apartmány Meridiana**

 200 m  
OD PLÁŽE

 doprava vlastní, **Eraclea Mare**


Oblíbené prostorné apartmány typu bilo pro 4 osoby nebo trilo pro 6 osob. Přímo u borovicového lesa, jež odděluje centrum letoviska od pláže. Výhodná poloha, všechny služby v blízkosti. Terasa s výhledem na les. Chráněné parkoviště, klimatizace za poplatek.


**Apartmány Pineta**

 200 m  
OD PLÁŽE

 doprava vlastní, **Eraclea Mare**


Jednoduché, prostorné apartmány typu bilo pro 4 osoby nebo trilo pro 6 osob. Přímo v centru letoviska a blízko borovicového lesa, jež odděluje centrum letoviska od pláže. Výhodná poloha, všechny služby v blízkosti. Terasa s výhledem na les nebo na město.


**Apartmány Plaza**

 300 m  
OD PLÁŽE

 doprava vlastní, **Eraclea Mare**


Pohodlné apartmány typu bilo pro 4 osoby a trilo pro 6 osob. Přímo u borovicového lesa, který odděluje centrum letoviska od pláže. Výhodná poloha, krásná zahrada s bazénem, výhled z velkých teras do zahrady nebo z horních pater na moře. Základní služby přímo v budově.


**Apartmány Rossetto**

 200 m  
OD PLÁŽE

 doprava vlastní, **Eraclea Mare**


Jednoduché, ale prostorné apartmány typu bilo pro 4 osoby nebo trilo pro 6 osob. Přímo v centru letoviska, strategická poloha. Všechny služby v blízkosti. Terasa s výhledem na centrum městečka.


**Apartmány San Carlo**

 300 m  
OD PLÁŽE

 doprava vlastní, **Eraclea Mare**


Prostorné apartmány typu mono pro 4 osoby nebo trilo pro 6 osob. Přímo v centru letoviska, veškeré služby na dosah. Výhodná poloha, velké terasy s výhledem do dvora nebo na městečko. Některé apartmány jsou kompletně zrekonstruované. Klimatizace za poplatek.



### Apartmenty Torremora

300 m  
OD PLÁŽEdoprava vlastní, **Eraclea Mare**

Rezidence se nachází v centru poklidného střediska, v blízkosti obchůdků a restaurací. Pláž s pozvolným vstupem je vzdálena 300 m, v těsné blízkosti dětský park a borovicový háj. Apartmány jsou jednoduché, ale vkusné typu bilo pro 4 osoby a trilo pro 6 osob. Ubytování nabízí dobrou kvalitu za výhodnou cenu.



### Apartmenty Trevi

300 m  
OD PLÁŽENÁŠ  
TIP!doprava vlastní, **Eraclea Mare**

Moderní a pěkné apartmány typu bilo pro 4 osoby nebo trilo pro 5 osob. Přímo v centru letoviska, strategická poloha. Velké terasy s výhledem do dvora nebo na městečko. Klimatizace za poplatek. Doporučujeme i náročnějším hostům.



### Apartmenty Zaro

50 m  
OD PLÁŽEVÝHLED  
NA MOŘENÁŠ  
TIP!doprava vlastní, **Eraclea Mare**

Vilka má bezkonkurenční polohu přímo u moře, jež nabízí apartmány typu bilo pro 4 osoby a trilo pro 6 osob. Apartmány v přízemí mají posezení v neoplocené předzahrádce, v poschodí velké terasy. Některé apartmány jsou jednoduché se starším vybavením, některé jsou zrekonstruované.



### Apartmenty Villa Adriana

100 m  
OD PLÁŽEdoprava vlastní, **Eraclea Mare**

Vilka s prostornou zahradou, uprostřed piniového háje a nedaleko pláže. Nabízí jednoduché, ale praktické apartmány typu TRILO pro 5 osob. Apartmány mají velkou terasu a jsou pouze 100 m od moře. Centrum letoviska s obchůdky a restauracemi je vzdáleno 150 m. Doporučujeme těm, kteří hledají ubytování přímo u moře.



### Apartmenty Mimose

700 m  
OD PLÁŽENÁŠ  
TIP!doprava vlastní, **Eraclea Mare**

Moderní novostavba s krásnými, nadstandardně vybavenými apartmány typu bilo pro 4 osoby, velké terasy. Klimatizace za poplatek. Na střeše budovy jsou hydromasážní vany s lehátky a dětský koutek. Doporučujeme i náročnějším hostům.



### Hotel Eraclea Palace \*\*\*\* s all inclusive

300 m  
OD PLÁŽEDĚTI  
DO 4 LET  
ZDARMANÁŠ  
TIP!doprava vlastní, **Eraclea Mare**

Moderní hotel nabízející luxusní služby. Doporučujeme náročným hostům, pobyt s all inclusive. Možnost rodinných propojených pokojů. Hotel má střešní bazén pro dospělé a pro děti, posilovnu, wellness centrum, dětský koutek. Parkoviště za poplatek. Klimatizace a plážový servis v ceně.



### Hotel Centrale \*\*\* s polopenzí

300 m  
OD PLÁŽEDĚTI  
DO 7 LET  
ZDARMANÁŠ  
TIP!doprava vlastní, **Eraclea Mare**

Rodinný hotel s bazénem. Doporučujeme rodinám s dětmi, pobyt s polopenzí. Hotel má zahradu s bazénem pro dospělé a pro děti. Klimatizace a plážový servis v ceně.



**Bed & Breakfast Villa Roberta\*\* se snídaní**

 150 m  
OD PLÁŽE

 DÍTĚ  
DO 3 LET  
ZDARMA

 doprava vlastní, **Lido di Jesolo**


Malý rodinný penzión ve velmi klidné části Jesola, ale přitom jen 100 m od samotného centra letoviska. Ubytování se snídaní v dvoulůžkových pokojích s možností přistýlky, na 4 noci, vždy od pondělí do pátku. Možnost týdenních pobytů. Zařízení je jednoduché, ale čisté a funkční. Doporučujeme méně náročným hostům.


**Hotel Roby\*\*\* s polopenzí**

 150 m  
OD PLÁŽE

 DĚTI  
DO 7 LET  
ZDARMA

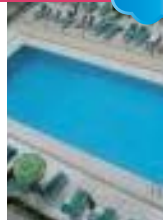
 doprava vlastní, **Lido di Jesolo**


Hotel 150 m od písčité pláže, poblíž hlavní ulice s mnoha obchody a restauracemi, poblíž se nachází vodní park Aqualandia. Ubytování s polopenzí v komfortních dvoulůžkových pokojích až se dvěma přistýlkami. Možnost zkráceného pobytu na 4 noci.


**Hotel Vianello\*\*\* s polopenzí**

 300 m  
OD PLÁŽE

 DĚTI  
DO 7 LET  
ZDARMA

 doprava vlastní, **Lido di Jesolo**


Hotel se nachází na klidném místě v Lido di Jesolo, cca 300 m od písčité pláže a v dosahu mnoha restaurací, pizzerií, cukráren a obchodů. Ubytování s polopenzí a nápoji je ve dvoulůžkových pokojích s možností až 2 přistýlek, klimatizace za poplatek.


**Apartmány Augustus**

 80 m  
OD PLÁŽE

 doprava vlastní, **Lido di Jesolo**


Rezidence u náměstíčka Piazza Mazzini, v samotném centru letoviska, přímo u písčité pláže. Ubytování v krásně zařízených apartmánech bilo pro 4 osoby a trilo pro 6 osob. Doporučujeme klientům všech věkových kategorií.


**Hotel Acapulco Beach \*\*\* s polopenzí**

 50 m  
OD PLÁŽE

 DĚTI  
DO 7 LET  
ZDARMA

 NÁŠ  
TIP!

 doprava vlastní, **Lido di Jesolo**


Vkusně zařízený hotel pouhých 50 m od pláže v oblíbeném letovisku Lido di Jesolo, blízko vodního parku Aqualandia, nedaleko nákupních možností. Ubytování s polopenzí v prostorných, moderně zařízených pokojích až pro 4 osoby. Ideální místo pro příjemnou a pohodovou dovolenou.


**Hotel Anny \*\*\* s plnou penzí**

 30 m  
OD PLÁŽE

 DĚTI  
DO 7 LET  
ZDARMA

 doprava vlastní, **Lido di Jesolo**


Oblíbený hotel se nachází pouhých 30 m od písčité pláže, v centrální, ale zároveň klidné části letoviska. V okolí hotelu je celá řada restaurací, barů a obchodů. Hotel nabízí ubytování s plnou penzí v prostorných, komfortně zařízených dvoulůžkových pokojích s možností 2 přistýlek.


**Hotel Antille \*\*\* s polopenzí**

 50 m  
OD PLÁŽE

 DĚTI  
DO 7 LET  
ZDARMA

 doprava vlastní, **Lido di Jesolo**


Hotel leží jen 50 m od pláže v samotném srdci Jesola, na známé ulici Bafile plné obchůdků, barů, diskoték a restaurací. Ubytování s polopenzí v komfortně zařízených dvoulůžkových pokojích s možností 2 přistýlek. Doporučujeme klientům, kteří hledají ubytování u pláže, avšak v dosahu společenského využití.



**Hotel Milton Romantik \*\*\*\*** s polopenzí50 M  
OD PLÁŽEDÍTĚ  
DO 2 LET  
ZDARMAdoprava vlastní, **Lido di Jesolo**

Elegantní hotel s bazénem se nachází u pláže, v centrální, ale zároveň klidné části Jesola, samotné centrum je vzdáleno 4 km. Ve vzdálenosti 800 m najdete známý vodní park Aqualandia. Hotel nabízí ubytování s polopenzí v komfortních, elegantně zařízených dvoulůžkových pokojích s možností přistýlky.

**Hotel Solemare \*\*\*** s polopenzí10 M  
OD PLÁŽEDÍTĚ  
DO 7 LET  
ZDARMAdoprava vlastní, **Lido di Jesolo**

Hotel leží přímo u písčité pláže v centrální části, 50 m od známé ulice Bafile, která se ve večerních hodinách mění v pěší promenádu. Ubytování s polopenzí ve dvoulůžkových pokojích s možností 2 přistýlek, většina má výhled na moře, klimatizace za poplatek. Možnost pobytu na 4 noci.

**Hotel Stella d'Oro \*\*\*** s polopenzí150 M  
OD PLÁŽEDÍTĚ  
DO 7 LET  
ZDARMAdoprava vlastní, **Lido di Jesolo**

Hotel se nachází v centrální části střediska Lido di Jesolo na známé ulici Bafile, u Piazza de Brescia. Široká písčiná pláž je vzdálená 150 m od hotelu. Ubytování s polopenzí v komfortních, moderně zařízených dvoulůžkových pokojích s možností 2 přistýlek. Vhodné pro všechny věkové skupiny.

**Hotel Toledo\*\*\*** s polopenzí150 M  
OD PLÁŽEDÍTĚ  
DO 7 LET  
ZDARMAdoprava vlastní, **Lido di Jesolo**

Hotel se nachází cca 150 m od písčité pláže v oblíbeném severoitalském letovisku Lido di Jesolo, 50 m od známé ulice Bafile, která se ve večerních hodinách mění v promenádu. Hotel nabízí ubytování s polopenzí v moderních pokojích až pro 3 osoby.



## Lido Adriano

Lido Adriano je rušné letovisko plné života s bohatým společenským programem. Jedná se o jednu z nejmladších italských přímořských oblastí. Nabízí velké množství obchodů, luxusních butiků, supermarketů a také restaurací, pizzerií s výbornou italskou pizzou, barů a kaváren všeho druhu. Mladší návštěvníci zde ocení široký výběr diskoték, za kterými lze také jezdit pomocí disko-autobusů do jiných blízkých letovisek. Takže zde můžete během noci vystřídat několik tanečních míst.

Pláže jsou písčné s pozvolným vstupem, vhodné pro děti. Některé části pláže mají přírodní charakter, kde nevede ani dlážděná promenáda, jiné pláže nabízejí veškeré služby, jako je tradiční plážový servis (řady lehátek a slunečníků k pronájmu), bary či restaurace. Nedaleko letoviska se nalézá známý akvapark Mirabilandia. Pro milovníky poznání a výletů, pobřeží nabízí výlety lodí po moři, či projížďky vláčkem ve městě. Každý den se zde koná nějaká akce pro pobavení turistů.

## Lido di Dante

Lido di Dante je menší letovisko na pobřeží Emilia Romagna, kam patří např. známější Lido Adriano, Rimini, Riccione nebo Cervia. Pobřeží má jemný písek zlatavé barvy a je postupně se svažující, je tedy vhodné i pro rodiny s malými dětmi. Kouzelné historické město Ravenna je vzdáleno pouze 12 km odtud.

## Milano Marittima

Milano Marittima je přímořské letovisko plné zeleně, ležící na severu Itálie v oblasti Emilia Romagna, která je pro gurmány a milovníky italské kuchyně známá italským sýrem Parmezán nebo výbornou obloženou plackou „piadina“. Nachází se necelých 20 km jihovýchodně od Ravenny na pobřeží Jaderského moře. Mezi letoviskem Cervia a Milano Marittima je typický původní borovicový les a známé termální lázně Terme di Cervia. Historie městečka Milano Marittima sahá až ke starověkým Etruskům.

## Cesenatico

Cesenatico je oblíbené letovisko italského Jadranu, ležící v provincii Forlì-Cesena cca 30 km jižně od Ravenny. Město je zároveň přístavem a zachovalo si půvabné historické jádro se starými domy. Dnes žije převážně turistickým ruchem, proto jeho

centrum s charakterem rybářské vesnice obklopují oblasti s moderními hotely a penziony. V přístavu ve městě sídlí muzeum Námořní historie (Museo della Marineria), ve kterém jsou lodě vystavovány přímo na moři. Město je také rodištěm cyklisty Marca Pantaniho.

## Rimini

Rimini patří k jednomu z nejznámějších italských letovisek. Malebné město Rimini se nachází v severní části italského pobřeží mezi městy Ravenna a Ancona, v regionu Emilia Romagna. Nezávislé San Marino je vzdáleno pouhých 20 km. Letovisko Rimini je oblíbené díky nespočtu kulturním památkám přímo ve městě i v nedalekém okolí, zábavním možnostem, kvalitním službám a díky čisté písčité pláži. Pro pobřeží je typická velmi široká a dlouhá písčná pláž.



## Riccione

Letovisko Riccione je jedním z nejznámějších letovisek ve střední části Itálie a podobá se nedalekému Rimini. Má 15 km dlouhou pláž postupně se svažující do vody, tudíž je pobřeží vhodné pro rodiny s malými dětmi. Jedná se o lázeňské město s historickým centrem, proto uspokojí i milovníky památek. Pobřežní promenáda nabízí celou řadu možností k nákupu, posezení v místních kavárnách či restauracích. Na pláži je organizovaná velká nabídka sportovního vyžití, najdete zde volejbal, basketbal, stolní tenis, minigolf, půjčovny kol, windsurfing, vodní skútry a další. V Riccione se nachází největší vodní park v Itálii, jmenuje se Aquafan a velký zábavní park s delfináriem. V okolí je možnost výletů do San Marina, San Lea, Gubbia, Venezia, krápníkových jeskyní ve Frasassi, Ravenna, Italia in miniatura a další.

## Tipy na výlety

**Město Rimini** - římské památky: Augustův oblouk, Most císaře Tiberia. Renesanční památky: Katedrála Santa Colomba, Fontana della Pigna (kterou tady obdivoval samotný Leonardo)

## San Marino



**Mirabilandia** - jeden z nejznámějších italských zábavních areálů. Má rozlohu 300.000 m<sup>2</sup> + 100.000 m<sup>2</sup> vodních ploch. Skládá se z několika částí: 3 jezera, 7 fontán a 14 kaskád, kde je možno vyzkoušet jízdy na raftingu, horským vláčkem, vídeňské kolo, safari, domy hrůzy... Jedinečná je část s názvem Bimbopoli - největší zábavní město pro děti v Itálii, zajímavé atrakce jsou určeny pro děti od 3 do 10 let.

**Itálie v miniaturách v Rimini** - zábavný areál o rozloze 65.000 m<sup>2</sup> určený pro děti s naučným tématem. V parku můžete shlédnout a poznat nejznámější italské a evropské památky a místa v miniaturách. V průběhu jednoho dne tak poznáte celý Apeninský poloostrov - proplouvá se benátský Kanál Grande na gondole, pořádá se výšlap na sopku Etnu nebo na štít Dolomit, navštívíte Šikmou věž v Pise nebo projdete Forum Romanum a Koloseum slavného Říma a spoustu dalších míst.



**Ravenna** - cca 10 km od Lida Adriana se nachází historicky významné město Ravenna, které zcela určitě doporučujeme k návštěvě. Město je známé výjimečným nalezištěm raně křesťanských mozaik, díky kterým je město zapsáno na seznamu UNESCO.



### Apartmány Long Beach Village

50-100 m  
OD PLÁŽEdoprava vlastní, **Lido Adriano**

Moderní komplex jednopatrových vilek s bazénem v klidné části Lido Adriano, přímo u zlatavé písčité pláže. Centrum s pěší zónou a obchody je vzdáleno 600 m. Ubytování v prostorných, komfortně vybavených apartmánech typu bilo pro 5 osob. Doporučujeme rodinám s dětmi i náročnějším klientům.



### Apartmány Solaria

100 m  
OD PLÁŽEdoprava vlastní, **Lido Adriano**

Prostorné, moderně zařízené apartmány typu bilo pro 4 osoby a trilo pro 6 osob, jež se nachází 100 m od zlatavé písčité pláže. Centrum s pěší zónou a obchody je vzdáleno 200 m. Doporučujeme všem, kteří hledají čisté prostředí a zároveň živé letovisko. Veškerý komfort, výhodná cena, vhodné i pro náročnější.



### Apartmány Teodorico

450 m  
OD PLÁŽEdoprava vlastní, **Lido Adriano**

Moderní vilkový komplex s bazénem v klidné části Punta Marina Terme, vzdálený 450 m od moře, centrum 600 m od ubytování. Dvoupodlažní apartmány mohou být typu bilo pro 4 osoby nebo trilo pro 6 osob, klimatizace za poplatek. V areálu spousta atrakcí pro děti. Ideální volba pro rodinnou dovolenou.



### Apartmány Villa Rossella

300 m  
OD PLÁŽEdoprava vlastní, **Lido Adriano**

Vilkové apartmány se zahradou s možností grilování, jež se nachází téměř na konci letoviska, 200 - 300 m od pláže a 500 m od centra letoviska Lido Adriano. Vila nabízí prostorné, ale jednoduché apartmány typu trilo pro 6 osob v přízemí nebo v 1. poschodí. Doporučujeme nenáročným klientům.



### Camping Classe

200 m  
OD PLÁŽEdoprava vlastní, **Lido di Dante**

Kemp s bazénem na klidném místě, 200 m od jedné z nejkrásnějších pláží Ravenny, ke které vede cesta piniovým hájem. V areálu jsou veškeré služby. Ubytování je nabízeno v moderních mobilních domech až pro 6 osob, možnost klimatizace a televize za poplatek. Ideální pro milovníky klidných a přírodních míst.



### Hotel Apollo \*\*\*\* s plnou penzí

10 m  
OD PLÁŽEDĚTI  
DO 6 LET  
ZDARMAdoprava vlastní, **Milano Marittima**

Moderní hotel leží na klidném místě, přímo u krásné písčité pláže, cca 1 km od centra města, v blízkosti najdete všechny služby. Ubytování s plnou penzí včetně nápojů v moderně zařízených dvoulůžkových pokojích s možností až 2 přistýlek. Vhodné i pro náročnější.



### Hotel Des Bains\*\*\* s plnou penzí

150 m  
OD PLÁŽEDĚTI  
DO 7 LET  
ZDARMAdoprava vlastní, **Milano Marittima**

Krásný hotel s bazénem obklopen borovicovým hájem, pouhých 150 m od písčité pláže a 700 m od centra městečka. Ubytování je nabízeno v útulných dvoulůžkových pokojích s možností až 2 přistýlek. Pobyť s plnou penzí včetně nápojů. Doporučujeme všem věkovým skupinám a rodinám s dětmi, které zdají výhodnou cenu.



**Hotel Oasi \*\*\*\* s plnou penzí**

 200 m  
OD PLÁŽE

 DĚTI  
DO 7 LET  
ZDARMA

 doprava vlastní, **Milano Marittima**


Luxusní hotel na klidném místě 200 m od pláže a 800 m od centra letoviska. Nejbližší obchody a restaurace jsou ve vzdálenosti do 300 m. Ubytování s plnou penzí včetně nápojů v pěkných, komfortně zařízených dvoulůžkových pokojích s možností až 2 přistýlek. Možnost zkráceného pobytu na 4 noci.


**Hotel Astor \*\*\* s all inclusive**

 100 m  
OD PLÁŽE

 DĚTI  
DO 7 LET  
ZDARMA

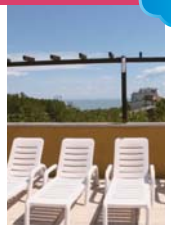
 doprava vlastní, **Cesenatico**


Hotel s bazénem se nachází v centru letoviska Villamarina di Cesenatico, jen 50 m od městečka Gatteo, ale zároveň pouhých 100 m od písčité pláže. Znamé město Cesenatico leží 4 km od hotelu. Ubytování s all inclusive ve dvoulůžkových pokojích s možností 2 přistýlek.


**Hotel Kristalex \*\*\* s plnou penzí**

 200 m  
OD PLÁŽE

 DĚTI  
DO 7 LET  
ZDARMA

 doprava vlastní, **Cesenatico**


Hotel leží v centru letoviska Cesenatico, avšak jen 200 m od písčité pláže. Ubytování s plnou penzí včetně nápojů je nabízeno ve dvoulůžkových pokojích s možností 2 přistýlek. Doporučujeme všem věkovým kategoriím.


**Hotel Moja \*\*\* s plnou penzí**

 10 m  
OD PLÁŽE

 DĚTI  
DO 7 LET  
ZDARMA

 doprava vlastní, **Cesenatico**


Hotel na klidném místě, přímo u písčité pláže, 2 km od centra města Cesenatico. Veškeré služby v dosahu 200 m. Ubytování s plnou penzí včetně nápojů je nabízeno ve dvoulůžkových pokojích s možností 2 přistýlek. Vhodné pro klienty, kteří hledají ubytování hned u pláže.


**Hotel Trinidad \*\*\* s plnou penzí**

 200 m  
OD PLÁŽE

 DĚTI  
DO 3 LET  
ZDARMA

 doprava vlastní, **Rimini**


Hezký rodinný hotel s pokoji až pro 5 osob leží v centrální části letoviska Rimini, jedné z nejkrásnějších částí. Písčaná pláž je vzdálená jen 200 m. Ubytování s plnou penzí včetně nápojů. Ideální pro rodinnou dovolenou. Možnost pobytu s all inclusive.


**Hotel Bel Mare \*\*\* s plnou penzí**

 70 m  
OD PLÁŽE

 DĚTI  
DO 7 LET  
ZDARMA

 doprava vlastní, **Rimini**


Menší hotel v centrální části letoviska, 40 m od nákupních možností a pouhých 70 m od písčité pláže. Ubytování s plnou penzí v komfortních dvoulůžkových pokojích s možností 2 přistýlek, klimatizace za poplatek. Ideální místo pro rodinnou dovolenou i odpočinek.


**Hotel Mauritius \*\*\* s plnou penzí**

 100 m  
OD PLÁŽE

 DĚTI  
DO 7 LET  
ZDARMA

 doprava vlastní, **Riccione**


Hotel s bazénem na klidném místě, 100 m od nákupních možností a písčité pláže s pozvolným vstupem do moře. Ubytování s plnou penzí v komfortních dvoulůžkových pokojích s možností 2 přistýlek. Doporučujeme všem věkovým kategoriím.



**Hotel Punta Nord\*\*\*\*** s plnou penzí50 m  
OD PLÁŽEDÍTĚ  
DO 7 LET  
ZDARMAdoprava vlastní, **Rimini**

Hotel s bazénem a wellness centrem se nachází v části Torre Pedrera, v jedné z nejzelenějších částí letoviska Rimini, jen 50 m od písčité pláže. Ubytování s plnou penzí včetně nápojů v hotelových pokojích až pro 3 osoby. Ideální volba pro rodinnou dovolenou, uspokojí i náročnějšího hosta.

**Hotel Cristallo\*\*\*\*** s plnou penzí70 m  
OD PLÁŽEDÍTĚ  
DO 7 LET  
ZDARMAdoprava vlastní, **Riccione**

Luxusní hotel pouhých 70 m od písčité pláže s pozvolným vstupem do moře, v blízkosti veškeré služby. Ubytování s plnou penzí a nápoji v komfortních, moderně zařízených dvoulůžkových pokojích s možností 2 přistýlek.

**Hotel Garisenda\*\*\*** s plnou penzí30 m  
OD PLÁŽEDÍTĚ  
DO 7 LET  
ZDARMAdoprava vlastní, **Riccione**

Moderní hotel v samotném srdci Riccione, 50 m od nákupních možností a 30 m od písčité pláže. Ubytování s plnou penzí včetně nápojů v komfortních, moderně zařízených dvoulůžkových pokojích s možností 2 přistýlek.

**Hotel Nizza\*\*** s plnou penzí20 m  
OD PLÁŽEDÍTĚ  
DO 7 LET  
ZDARMAdoprava vlastní, **Riccione**

Hotel se nachází v severní části Riccione, cca 2 km od centra města Riccione. Veškeré služby v dosahu. Pláž Lido Marano je vzdálená pouhých 20 m. Ubytování s plnou penzí včetně nápojů v komfortních pokojích až pro 4 osoby, většina má výhled na moře. Doporučujeme méně náročným klientům.







Toskánsko je krajem historie, umění i přírodních krás. Toskánsko je známé svou typicky kopcovitou krajinou, s mnoha malebnými a starobylými vesnicemi a městečky. Kraj je místy zalesněný. Hustě zalidněný sever je hlavní průmyslovou zónou, zbytek regionu má přírodní charakter s mnoha historickými a uměleckými skvosty. Pobřeží Toskánska je součástí Tyrhenské riviéry. Najdete zde průzračně čisté moře a široké pláže s pozvolným vstupem do moře. Můžete si také naplánovat zájezdy do kulturních center Toskánska jako například Pisa, Florencie, Siena nebo výlet lodí na ostrov Elba.

### Lucca

Jedno z nejznámějších typických toskánských městeček, ideální místo pro milovníky výletů a klidných míst. Lucca leží 30 km od známé Pisy, 80 km od renesanční klenotnice Florencie nebo 25 km od toskánského pobřeží. Centrum města je živé, ale zároveň nabízí malebné historické uličky plné kavárniček, barů a výborných restaurací. Obchodní třída Via Fillungo uspokojí i nejnáročnější klientelu, nabízí krásné butiky a obchůdky s italskou módou, obuví a doplňky.



### Pisa

Pisa má atmosféru menšího studentského města, ale zachovává si svůj středověký šarm. Památky, které zde najdeme, pou-

kazují na historickou významnost města. Po staletí byla velmi silným rivalem bývalé Benátské republiky a Janova. Pisa je téměř celá obehnaná hradbami, uvnitř kterých se nachází malebné uličky s obchody, restauracemi a bary.



### Principina a Mare

Principina a Mare je přímořské letovisko obklopené přírodní rezervací Maremma s písčnými plážemi a dunami, jež jsou chloubovou a raritou v oblasti. Díky přírodní poloze uprostřed borovicových hájů a specifickému vlídnému klimatu patří mezi místa s ideálními podmínkami pro klidnou dovolenou s možností dlouhých vycházek nebo cykloturistiky ve městě i okolí. Doporučujeme těm návštěvníkům, kteří mají rádi poklidná a přírodní místa daleko od hektických letovisek. Cca 20 km odtud se nachází archeologická římská a etruská naleziště Roselle a Vetulonia. Ubytování je jednoduché, příznivé ceny.



### Grosseto

Přímořské město, kde tráví dovolenou celá řada místních obyvatel Toskánska. Turistický ruch má zde masovější charakter a doporučujeme klientům, jež hledají rušnější a větší turistická místa. Pláž je postupně se svažující.



### Punta Ala

Maličké přímořské středisko, jež si dochovalo původní přírodní ráz a vyhlo se masovějšímu turistickému ruchu díky stavebním omezením. Budovy jsou nízké a splývají s okolím. Ideální místo pro milovníky klidných a menších přírodních míst. Vhodné pro rodinnou dovolenou, s celou řadou možností výletů do okolí, doporučujeme i náročnějším klientům, cenově dražší oblast.

### Castiglione della Pescaia

Malebné historické místo s panoramatickou polohou na skále nad toskánským pobřežím. Oblíbené místo zahraničních turistů. Turistická část střediska s penziony, hotely a apartmány se nachází pod samotným historickým centrem, přímo u moře. Oblast je specifická přírodní čistou pláží, patří mezi dražší turistické mety.

**Agriturismo B&B Casolare Lucchese se snídaní**25 KM  
OD PLÁŽEdoprava vlastní, **Lucca**

Rodinný penzion s bazénem, jež se nachází na toskánském venkově, uprostřed nedotčené přírody cca 4 km od historickém centra města Lucca. K toskánskému pobřeží Versilia je to cca 15 km. Ubytování se snídaní v komfortních dvoulůžkových pokojích až se 2 přistýlkami.

**Hotel Dune\*\*\*\* se snídaní**80 M  
OD PLÁŽEDÍTĚ  
DO 7 LET  
ZDARMAdoprava vlastní, **Lido di Camaiore**

Nedávno postavený luxusní hotel s bazénem v klidnějším letovisku Lido di Camaiore, 450 m od centra. Krásná pláž s jemným pískem a pozvolným vstupem do moře je vzdálena 80 m. Ubytování se snídaní v krásných pokojích až pro 3 osoby. Vhodné i pro náročné. V okolí celá řada zajímavých míst.

**Hotel Sole e Mare\*\*\* s polopenzí**20 M  
OD PLÁŽEDÍTĚ  
DO 7 LET  
ZDARMAdoprava vlastní, **Lido di Camaiore**

Hotel v oblíbeném letovisku Lido di Camaiore, u krásné promenády, pouhých 20 m od pláže. Nákupní možnosti hned u hotelu. Ubytování s polopenzí v krásných pokojích až pro 3 osoby. V okolí je celá řada zajímavých míst.

**Hotel Le Ginestre\*\*\* s polopenzí**200 M  
OD PLÁŽEDĚTI  
DO 5 LET  
ZDARMAdoprava vlastní, **Marina di Pietrasanta**

Hotel v letovisku Marina di Pietrasanta, obklopen piniovým hájem, jen 200 m od krásné písčité pláže, centrum vzdáleno 3,5 km. Veškeré služby v dosahu. Ubytování s polopenzí v dvoulůžkových pokojích s možností 2 přistýlek. Oblast nabízí celou řadu kulturních památek.

**Hotel Mediterraneo\*\*\* s polopenzí**200 M  
OD PLÁŽEDĚTI  
DO 8 LET  
ZDARMAdoprava vlastní, **Marina di Pietrasanta**

Hotel na klidném místě v jednom z nejvyhledávanějších toskánských letovisek, v Marina di Pietrasanta. Pláž se nachází 200 m od hotelu, centrum 450 m. Pokoje jsou komfortně zařízené až pro 4 osoby. Strava formou polopenze. Doporučujeme všem věkovým kategoriím.

**Hotel Fattoria Belvedere\*\*\*\* s polopenzí**15 KM  
OD PLÁŽEDĚTI  
DO 8 LET  
ZDARMAdoprava vlastní, **Pisa**

Hotel vhodný i pro náročné s bazénem a wellness se nachází na vrcholu kopce v Casino di Terra, v jižní části provincie Pisa, v samotném srdci Toskánska, 15 km od pláže. Pokoje jsou dvoulůžkové s možností 2 přistýlek s typickými toskánskými prvky. Strava formou polopenze.

**Villaggio Girasole s polopenzí**500 M  
OD PLÁŽEDĚTI  
DO 7 LET  
ZDARMAdoprava vlastní, **Follonica**

Prázdninový komplex s bazénem, jež je tvořený jednopatrovými domečky s moderně zařízenými apartmány s vysokou úrovní služeb. Nachází se v klidné zóně, cca 500 m od pláže. Všechny základní služby přímo v komplexu, centrum městečka Follonica je vzdáleno cca 3 km. Ubytování s polopenzí v apartmánech typu bilo pro 4 osoby (trilo na vyžádání). Vhodné pro rodiny s dětmi.



**Apartmenty Scoglietto 50**

 500 m  
OD PLÁŽE

**NÁŠ TIP!**

 doprava vlastní, **Punta Ala**


Moderní apartmány typu bilo pro 4 osoby, ponořené do krásné zahrady s velkými terasami. Veškerý komfort, doporučujeme i náročnějším hostům. Cca 500 m od písčité pláže a 500 m od nejbližších nákupních možností. Jedna z nejkrásnějších a nejmalebnějších částí toskánského pobřeží.


**Hotel Aurora\*\* s polopenzí**

 100 m  
OD PLÁŽE

 DĚTI  
DO 3 LET  
ZDARMA

**NÁŠ TIP!**

 doprava vlastní, **Castiglione della Pescaia**


Rodinný menší hotel v jednom z nejdražších středisek oblíbeného Toskánska: Castiglione della Pescaia. Hotel je vzdálen pouze 100 m od písčité pláže. Pobyt je nabízen s polopenzí ve dvouložkových pokojích s možností 1 přistýlky.


**Apartmenty Sporting Club Rio Grande**

 2 KM  
OD PLÁŽE

 doprava vlastní, **Principina a Mare**


Vilkové apartmány s bazénem ve velmi klidné části, blízko pinety Principina a Mare, 2 km od písčité pláže a 600 m od centra střediska, kde se nachází veškeré služby. Jednoduchý komplex nabízí moderně vybavené dvouposchodové apartmány typu trilo pro 5 osob. Vhodné pro rodiny s dětmi.


**Apartmenty Verde Pineta**

 700 m  
OD PLÁŽE

 doprava vlastní, **Principina a Mare**


Moderní apartmány s bazénem v klidné části letoviska Principina a Mare, 700 m od moře a 200 m od nákupní zóny. Komplex nabízí komfortní apartmány typu mono pro 2 osoby a bilo pro 4 osoby. Ideální pro milovníky klidných míst a krásné přírody.


**Apartmenty Villa Pineta**

 500 m  
OD PLÁŽE

 doprava vlastní, **Principina a Mare**


Typická toskánská vilka uprostřed krásné zelené pinety, 500 m od písčité pláže a 200 m od centra střediska Principina a Mare, kde se nachází veškeré služby. Vilka nabízí dvoupatrový, prostorný apartmán typu trilo pro 6 osob.


**Apartmenty Barracuda, La Madrepora a La Conchiglia**

 350-900 m  
OD PLÁŽE

 doprava vlastní, **Principina a Mare**


Prostorné apartmány typu trilo pro 5-6 osob, jež se nachází ve vilkách uprostřed borovicového háje, vzdálené cca 350 - 900 m od pláže. Přírodní, praktické ubytování, vhodné pro rodiny s dětmi, které ocení stín borovicového lesa a zahradu. Doporučujeme méně náročným hostům.


**Apartmenty Villa La Manta**

 700 m  
OD PLÁŽE

 doprava vlastní, **Principina a Mare**


Prostorné dvouposchodové apartmány typu trilo pro 5-6 osob v komplexu řadových vilek přímo v piniovém háji, vzdálené cca 700 m od pláže. Praktické, ale jednoduché ubytování, vhodné pro rodiny s dětmi, které ocení stín borovicového lesa a zahradu.





**ABRUZZO** leží ve střední Itálii a spadá do oblasti nazývané také Palmová riviéra, která se rozprostírá podél jaderského pobřeží asi 100 km jižně od Ancony. Nejznámějším městem v této oblasti je **San Benedetto del Tronto** s velkým množstvím oleandrů a palem, které lemují pobřežní promenádu, dodávají městečku tropický ráz a vytvářejí exotickou atmosféru. Neopomunetelné jsou především i zdejší široké písčité pláže, čisté moře azurové barvy a řada kulturních a historických památek. Z Palmové riviéry je vidět i na nejvyšší italský vrchol **Gran Sasso d'Italia**. Pláže v této oblasti jsou udržované, široké, se světlým jemným pískem a pozvolným vstupem do moře. Ideální pro děti a neplavce. Přes 30 km dlouhá pláž, začínající u Pedasa se táhne až po Tortoreto Lido. Jsou zde jak veřejné, tak soukromé pláže, na kterých je i plážový servis, sprchy, půjčovny šlapadel, lodiček, dětská hřiště apod. Moře tu bývá většinou klidné a voda průzračná. Díky jemnému písku může být u břehu mírně zakalená. Klima je tu mírné, příjemné a dny plné slunce od května do října.

### San Benedetto del Tronto

Kouzelné letovisko ležící na pobřeží Jaderského moře, v polovině vzdálenosti mezi městy Ancona a Pescara, v jižní části oblasti zvané Marche. Téměř 4 km dlouhá písčité pláž kolem průzračného moře, charakteristická pobřežní promenádou lemovanou palmami a bohatou subtropickou vegetací. Návštěvníkům je zde k dispozici celá řada sportovního využití jako jsou tenisové kurty, dráha na kolečkové brusle, plavecký bazén a další. V městečku najdete i řadu restaurací, občůdků, barů a diskoték.

### Martinsicuro

Městečko Martinsicuro má velmi bohatou historii sahající před doby římského impéria, a tak si zde na své přijdou i milovníci historických památek. Současný název Martinsicuro pochází od španělského kapitána Martina de Segura, kterého pověřil císař Karel V., aby postavil masivní obrannou věž, jež by chránila území okolo řeky Tronto. Najdete zde mnoho restaurací, barů, kaváren. Letovisko Martinsicuro znamená i noční život a diskotéky. Nechybí zde ani možnost sportovního využití, půjčovny jízdních kol a skútrů nebo veškeré vodní sporty na pláži.

### Tortoreto Lido

Tortoreto Lido je přímořské letovisko nacházející se u Jaderského moře, na úpatí hory Tortoreto Alto. Turisty sem lákají hlavně pláže se zlatavým pískem, průzračně čisté moře a promenády lemované palmami, borovicemi a oleandry. Příjemně posedět se dá v místních kavárnách, barech či v typických italských restauracích. Milovníci sportu si v tomto středisku také zaručeně přijdou na své. Naleznete zde jízďárnu, tenisové kurty, k dispozici je také 15 km dlouhá stezka vhodná pro cykloturistiku či inline bruslení a je zde možno provozovat i vodní sporty např. windsurfing či plachtění. Milovníci horské turistiky odtud mohou podnikat výlety do hor.

### Gabice del Mare

Gabice del Mare je menší přímořské městečko ležící mezi krajem Emilia Romagna

a Marche. Jedná se o první místo podél východního pobřeží, kde spatříte pobřežní skaliska. Na celém severovýchodním italském pobřeží, skály najdete pouze u Terstu na samotném severu. Malebné místo u členité zátoky nabízí krásný výhled na celé pobřeží, pláž má jemný písek a je pozvolně se svažující. Nezávislé San Marino je vzdáleno necelých 40 km. Letovisko je méně známé mezi českými turisty oproti hojně navštěvovanému Rimini nebo Riccione, přesto místo nabízí nesčetné kulturní památky v nedalekém okolí, přírodní park Monte San Bartolo, zábavní možnosti, kvalitní služby a krásnou čistou písčitou pláž.

### Tipy na výlety

**Ostrov Tremiti** – jediné ostrovy Ja-



derského moře, které patří Itálii. Jedná se o tři malé ostrovy - S. Nicola, S. Domino a Capraia, na které byli před staletími vypovězeni zajatci odsouzení k doživotnímu vězení.

**Acquapark Onda Blu v Tortoreto Lido** – mnoho tobogánů, skluzavek, bazénů s umělými vlnami, minipark pro děti, lehátka, slunečníky, kavárny, bar a obchody. Orientační cena celodenního vstupného cca 13 Euro/osobu.

**Ascoli Piceno** – slavné římské městečko

**výlety do hor, výlety lodí**

**Apartmenty Colleoni**

 200 m  
OD PLÁŽE

 doprava vlastní, **San Benedetto del Tronto**

Velmi pěkně zařízené, oblíbené prostorné apartmány quadrilo až pro 8 osob. Nachází se v jižní části střediska San Benedetto del Tronto, 200 m od pláže se světlým pískem a čistým mořem a pěší promenádou. Výhodná poloha, kvalita ubytování a cena.


**Apartmenty Confalonieri**

 150 m  
OD PLÁŽE

 doprava vlastní, **San Benedetto del Tronto**

Rezidence s moderně zařízenými apartmány trilo pro 6 osob, která se nachází ve známém městečku San Benedetto del Tronto, 150 m od pláže a pěší promenády. Strategická poloha, v blízkém okolí naleznete mnoho restaurací, barů, diskoték.


**Apartmenty Il Lauro**

 10 m  
OD PLÁŽE

 VÝHLED  
NA MOŘE

 doprava vlastní, **San Benedetto del Tronto**

Nové, moderní apartmány se nachází v oblíbeném středisku San Benedetto del Tronto, přímo u písčité pláže a promenády. V centru městečka vzdáleném cca 250 m najdete obchody, restaurace a pravé italské zmrzlinárny. Ubytování je nabízeno v apartmánech typu mono, bilo pro 4 osoby a trilo pro 6 osob, klimatizace za poplatek.

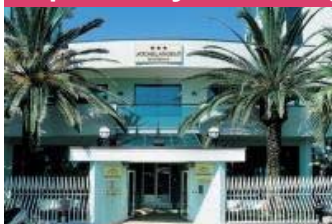

**Apartmenty Maffei**

 50 m  
OD PLÁŽE

 doprava vlastní, **San Benedetto del Tronto**

Zrekonstruovaná rezidence na Palmové riviéře v městečku San Benedetto del Tronto přímo u pláže a promenády. Apartmány typu bilo pro 4 osoby jsou komfortně a vkusně zařízené. Doporučujeme všem věkovým kategoriím a těm, kteří chtějí být ubytování přímo u moře.


**Apartmenty Michelangelo**

 10 m  
OD PLÁŽE

 doprava vlastní, **San Benedetto del Tronto**

Nové, velmi pěkně vybavené apartmány bilo pro 5 osob a trilo pro 6 osob se nachází ve středisku San Benedetto del Tronto, přímo u písčité pláže se světlým pískem. Centrum městečka je vzdáleno 250 m. Ideální místo pro strávení letní dovolené nedaleko společenského dění.


**Apartmenty Pierrot**

 10 m  
OD PLÁŽE

 doprava vlastní, **San Benedetto del Tronto**

Rezidence s bazénem se nachází v jižní části městečka San Benedetto del Tronto, přímo u pláže a nově zrealizované, živé promenády. V blízkém okolí najdete restaurace, obchody, zmrzlinárny a bary. Ubytování je nabízeno v komfortních apartmánech typu bilo pro 4 osoby, možnost klimatizace za poplatek.


**Apartmenty Cefalonia**

 200 m  
OD PLÁŽE

 doprava vlastní, **San Benedetto del Tronto**

Starší budova s moderně zařízenými prostornými apartmány quadrilo pro 7 osob, jež se nachází v městečku San Benedetto del Tronto na klidnějším místě asi 200 m od pláže a promenády. Strategická poloha, výhodná cena. V blízkosti veškeré služby. Vhodné pro všechny věkové skupiny.



## Apartmány Oceano

200 m  
OD PLÁŽEdoprava vlastní, **San Benedetto del Tronto**

Moderní rezidence obklopená zelení v městečku San Benedetto del Tronto, jen 200 m od krásné písčité pláže, čistého moře a pobřežní promenády. Rezidence nabízí ubytování v krásných apartmánech typu bilo pro 4 osoby. Vhodné místo pro strávení letní dovolené a podnikání výletů.



## Hotel Poseidon &amp; Nettuno\*\*\* s plnou penzí

10 m  
OD PLÁŽEDĚTI  
DO 7 LET  
ZDARMAdoprava vlastní, **San Benedetto del Tronto**

Zrekonstruovaný moderní hotelový komplex ve známém středisku San Benedetto del Tronto, 4 km od historického centra a jen 10 m od pláže se světlým jemným písek. Nákupní možnosti ve vzdálenosti 200 m. Moderní pokoje až pro 4 osoby, strava formou plné penze s nápoji.



## Apartmány Alessia

30 m  
OD PLÁŽEdoprava vlastní, **Alba Adriatica**

Rezidence se nachází v jižní části klidnějšího letoviska Alba Adriatica, cca 30 m od široké písčité pláže a palmové promenády. V okolí najdete spoustu restaurací, pizzerií, barů a občůdků. Ubytování je nabízeno v prostorných apartmánech typu trilo pro 6 osob.



## Apartmány El Chico

50 m  
OD PLÁŽEdoprava vlastní, **Alba Adriatica**

Doporučujeme klientům, kteří hledají ubytování ve známém letovisku Alba Adriatica v dosahu rušnějšího centra a zároveň přímo u pláže. Ubytování je nabízeno v komfortních apartmánech typu bilo pro 4 osoby a trilo pro 6 osob, možnost klimatizace za poplatek.



## Apartmány Leopardi

250 m  
OD PLÁŽEdoprava vlastní, **Alba Adriatica**

Ubytování se strategickou polohou, 250 m od pláže ve středisku Alba Adriatica na klidném místě, ale zároveň v těsné blízkosti centra. Veškeré služby v dosahu. Ubytování je nabízeno v apartmánech typu bilo pro 4 osoby a trilo pro 6 osob.



## Apartmány Riccione

30 m  
OD PLÁŽEdoprava vlastní, **Alba Adriatica**

Apartmány se nachází ve středisku Alba Adriatica, pouhých 30 m od pláže. V okolí najdete restaurace, obchody, zmrzlinárny a bary. Ubytování je nabízeno v komfortních apartmánech typu bilo pro 4 osoby a trilo pro 6 osob. Možnost internetu za poplatek.



## Hotel Eva\*\*\* s plnou penzí

200 m  
OD PLÁŽEDĚTI  
DO 7 LET  
ZDARMAdoprava vlastní, **Alba Adriatica**

Hotel v jižní části letoviska Alba Adriatica, cca 200 m od široké písčité pláže a palmové promenády. Centrum městečka vzdáleno 700 m, v okolí najdete mnoho restaurací a občůdků. Hostům jsou k dispozici vkusné pokoje až pro 4 osoby. Strava formou plné penze s nápoji.



**Apartmány Delfini**

 100 m  
OD PLÁŽE

 doprava vlastní, **Cupra Marittima**


Moderní rezidence v klidnějším středisku Cupra Marittima. Apartmány s bazénem na střeše a jen 100 m od písčité pláže. Centrum městečka je vzdáleno cca 300 m. Ubytování je nabízeno v apartmánech typu bilo pro 4 osoby a trilo pro 6 osob, některé s výhledem na moře, klimatizace za poplatek.


**Apartmány Liberty**

 150 m  
OD PLÁŽE

 doprava vlastní, **Cupra Marittima**


Rezidence s nadstandardně vybavenými apartmány, jež se nachází ve středisku Cupra Marittima, cca 150 m od pláže a promenády. Klienti mohou využívat bazén v sousední rezidenci Delfini. Ubytování je nabízeno v pěkných apartmánech typu bilo pro 4 osoby, možnost klimatizace za poplatek.


**Apartmány Stella Marina**

 10 m  
OD PLÁŽE

 doprava vlastní, **Cupra Marittima**


Moderní rezidence přímo u pláže ve středisku Cupra Marittima s velkou terasou na střeše, vhodná pro cvičení aerobiku. Centrum městečka s restauracemi a obchody vzdáleno 300 m. Ubytování v apartmánech typu bilo pro 4 osoby, trilo pro 6 osob a quadrilo pro 8 osob. Klimatizace za poplatek.


**Apartmány Le Dune**

 150 m  
OD PLÁŽE

 doprava vlastní, **Martinsicuro**


Moderní a nově postavená rezidence se nachází na klidném místě mezi středisky Martiniscuro a Villa Rosa. Centrum se nachází cca 1 km od rezidence. Ubytování v prostorných a moderně zařízených apartmánech typu bilo pro 4 osoby a trilo pro 6 osob. Internet za poplatek.


**Hotel Delfino\*\*\*+ s plnou penzí**

 10 m  
OD PLÁŽE

 DĚTI  
DO 5 LET  
ZDARMA

 doprava vlastní, **Senigallia**


Hotel s bazénem se nachází v letovisku Senigallia, přímo u pláže. Centrum městečka leží cca 500 m od hotelu. Ubytování s plnou penzí včetně nápojů v pokojích až pro 4 osoby, možnost klimatizace za poplatek. V okolí je celá řada zajímavých míst.


**Hotel Embassy\*\*\* s plnou penzí**

 10 m  
OD PLÁŽE

 DĚTI  
DO 7 LET  
ZDARMA

 doprava vlastní, **Pesaro**


Moderní hotel s bazénem a přímým vstupem na pláž v živém letovisku Pesaro, 1 km od centra. Veškeré služby v blízkosti. Pokoje jsou moderně zařízené až pro 4 osoby. Strava formou plné penze s nápoji. Doporučujeme všem věkovým kategoriím.


**Hotel Figaro\*\*\* s plnou penzí**

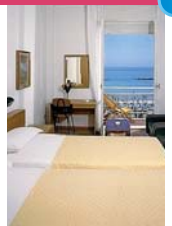
 15 m  
OD PLÁŽE

 DĚTI  
DO 7 LET  
ZDARMA

 doprava vlastní, **Pesaro**


Krásný moderní hotel s bazénem přímo u pláže, cca 700 m od historického centra městečka Pesaro. Hotel nabízí ubytování s plnou penzí a nápoji v komfortně zařízených dvoulůžkových pokojích s možností 2 přistýlek. V okolí najdete spoustu zajímavých míst.



**Hotel President\*\*\*** s plnou penzí10 M  
OD PLÁŽEDĚTI  
DO 7 LET  
ZDARMAdoprava vlastní, **Pesaro**

Hotel se nachází jen pár kroků od historického centra města Pesaro, přímo u pláže se zlatým jemným pískem. Ubytování s plnou penzí včetně nápojů je nabízeno v komfortně zařízených dvoulůžkových pokojích s možností 2 přistýlek.

**Hotel Royal\*\*\*** s plnou penzí200 M  
OD PLÁŽEDĚTI  
DO 2 LET  
ZDARMAdoprava vlastní, **Pesaro**

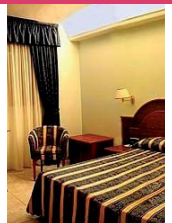
Elegantní hotel na klidném místě v centrální zóně Pesaro, 800 m od historického centra města, cca 200 m od písčité pláže. Veškeré služby v dosahu. Pokoje jsou moderní, komfortně zařízené až pro 4 osoby, klimatizace za poplatek. Strava formou plné penze s nápoji. Ideální místo pro stravení letní dovolené.

**Grand Hotel Michelacci\*\*\*\*** s plnou penzí10 M  
OD PLÁŽEDĚTI  
DO 7 LET  
ZDARMAdoprava vlastní, **Gabicce del Mare**

Luxusní, prestižní hotel s bazénem a wellness vhodný i pro náročné klienty. Hotel se nachází v letovisku Gabicce Mare přímo u písčité pláže a pouhých 100 m od centra městečka. Ubytování s plnou penzí včetně nápojů v elegantně zařízených dvoulůžkových pokojích s možností 2 přistýlek.

**Hotel Capo Est\*\*\*\*** s plnou penzí400 M  
OD PLÁŽEDĚTI  
DO 7 LET  
ZDARMAdoprava vlastní, **Gabicce del Mare**

Luxusní hotel s bazénem v kopci nad přístavem, 400 m od pláže. Romantické ubytování, panoramatický výhled na zátoku. Centrum města vzdáleno cca 500 m od hotelu. Ubytování s plnou penzí v pokojích až pro 4 osoby. Vhodné pro klienty, kteří hledají romantické místo plné klidu.

**Hotel Ambassador\*\*\*\*** s plnou penzí20 M  
OD PLÁŽEDĚTI  
DO 7 LET  
ZDARMAdoprava vlastní, **Tortoreto Lido**

Luxusní hotel v letovisku Tortoreto Lido, přímo u písčité pláže a palmové promenády. Centrum vzdáleno cca 1 km, veškeré služby v blízkosti. Ubytování s plnou penzí a nápoji v prostorných, luxusně zařízených dvoulůžkových pokojích s možností 2 přistýlek.

**Hotel Miramare\*\*\*** s plnou penzí10 M  
OD PLÁŽEDĚTI  
DO 7 LET  
ZDARMAdoprava vlastní, **Giulianova**

Hotel v letovisku Giulianova, přímo u široké písčité pláže. Centrum městečka leží cca 500 m od hotelu, všechny služby v blízkosti. Ubytování s plnou penzí a nápoji v komfortních dvoulůžkových pokojích s možností 2 přistýlek, klimatizace za poplatek. Ideální místo pro stravení letní dovolené.

**Grand Hotel Adriatico\*\*\*** s plnou penzí20 M  
OD PLÁŽEDĚTI  
DO 7 LET  
ZDARMAdoprava vlastní, **Montesilvano**

Hotel se nachází v letovisku Montesilvano, přímo u pláže se zlatým pískem. Ve vzdálenosti do 500 m naleznete restaurace, bary a diskotéky. Centrum městečka leží cca 1 km od hotelu. Ubytování s plnou penzí včetně nápojů ve vkusných dvoulůžkových pokojích s možností 2 přistýlek.







Sardínie bývá často nazývána perlou Středozemního moře a je druhým největším italským ostrovem po Sicílii, který leží na západ od Itálie ve Středozemním moři. Ostrov je rozdělen do čtyř správních oblastí: Sassari, Nuoro, Oristano a Cagliari, které je zároveň hlavním městem.

### Tipy na výlety

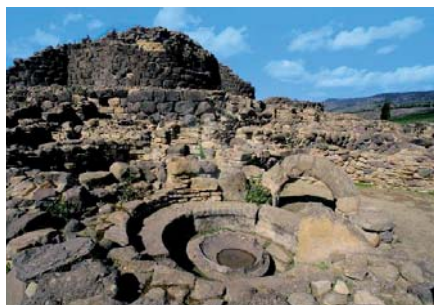
**Nuraghy** – Kamenné obranné věže, které výrazně utvářejí vzhled ostrova a díky kterým před 3 tis. lety odolávali Sardové nájezdům nepřátel. Na ostrově jich je až 7 000.

**Nuoro** – Nejznámější a nejnavštěvovanější město na ostrově s jedinečnou sbírkou etnických šperků, předmětů a oděvů sardského lidu.



Povrch ostrova Sardínie je mírně hornatý s nejvyšším vrcholem Punta Lammara (1834 m). Podnebí je středomořské, průměrná teplota od července do září je 28 stupňů Celsia.

Sardínie patří k jedné z turisticky nejzajímavějších oblastí, jež nabízí nespočet nádherných pláží, které jsou často srovnávané s karibskou oblastí. Nejznámější a nejoblíbenější je Costa Smeralda (Smaragdové pobřeží) na severovýchodě ostrova táhnoucí se od zálivu Arzachena k zálivu Cugnana. Kromě nádherných pláží zde můžete navštívit celou řadu historických památek sahajících do prehistorických dob (nejznámější jsou tzv. Nuraghy).



**Alghero** – Jedno z nejkrásnějších míst na Sardínii se spoustou památek. Pro svůj katalánský vzhled a historii má přezdívku „Malá Barcelona“. Velice známá je jedna z nejmalebnějších jeskyní na ostrově – Grotta di Nettuno (Neptunova jeskyně), která je přístupná lodí, nebo sestupem po 700 schodech z útesu nad jeskyní.



**Korsika** – Sousední francouzský ostrov, kde můžete obdivovat fjord, tvořený bílými útesy a historické město Bonifacio.



**Aquadream** – vodní park, kde na děti čeká nekonečná zábava na klouzačkách a tobogánech.

### Apartmány Borgo del Sole

50-500 M  
OD PLÁŽEDĚTI  
DO 2 LET  
ZDARMAletecká doprava, **Marina di Sorso**

Komplex s bazénem se nachází v severozápadní části ostrova, uprostřed typické středomořské vegetace, v blízkosti známého městečka Castelsardo. Vzdálenost k moři je od 50 do 500 m (dle jednotlivých apartmánů). Část pláže je tmavší - vulkanického původu. Areál tvoří Hotel Borgo del Sole \*\*\*\* a přízemní vilky typu mono pro 2-3 osoby a bilo pro 2-4 osoby, každá vilka má vlastní terasu. Možnost dokoupení stravy. V ceně letecká doprava z Ostravy.



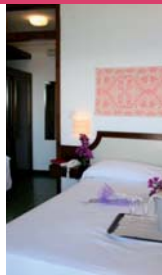
### Hotel Borgo del Sole\*\*\*\* s polopenzí

50-500 M  
OD PLÁŽEDĚTI  
DO 2 LET  
ZDARMAletecká doprava, **Marina di Sorso**

Hotelový komplex s bazénem v severozápadní části Sardínie tvoří hlavní budova a řadové domky. Nejbližší městečko Sorso se nachází 4,5 km, v areálu najdete restauraci, minimarket, bar, tenisový kurt, hřiště, prostorný bazén, dětský koutek a parkoviště. Hotelové pokoje až pro 4 osoby jsou vybaveny v typicky sardském stylu. Ubytování s polopenzí na 10 nebo 11 nocí. Možnost dokoupení obědů a light all inclusive. V ceně letecká doprava z Ostravy.



### Hotel Castelsardo Resort Villagge\*\*\*\* s polopenzí

200 M  
OD PLÁŽEDĚTI  
DO 2 LET  
ZDARMAletecká doprava, **Castelsardo**

Hotelový resort obklopený zelení se skládá ze samostatných bungalovů a nachází se přímo na vyvýšenině nad mořem u zátoky Cala Ostinas. Do středověkého města Castelsardo můžete přijít pěknou procházkou, která je dlouhá 2 km. Písečná pláž je od resortu vzdálena 200 m, přístup k ní je po schodech. Pokoje jsou dvoulůžkové s možností 2 přistýlek. V sezóně jsou připraveny pro hosty zábavné večery. V ceně letecká doprava z Ostravy.



### Hotel Rina\*\*\*\* s polopenzí

100 M  
OD PLÁŽEDĚTI  
DO 2 LET  
ZDARMAletecká doprava, **Alghero**

Menší městský hotel s bazénem se nachází v severní části letoviska Lido San Giovanni, cca 1 km od centra městečka Alghero, které patří mezi jedno z nejkrásnějších míst na Sardínii. Pláž s bílým pískem a pozvolným vstupem do moře se nachází cca 100 m od hotelu. Pokoje jsou dvoulůžkové s možností 2 přistýlek. Pobyt na 10 nebo 11 nocí s polopenzí, možnost dokoupení obědů. V ceně letecká doprava z Ostravy.



### Hotel Villaggio Marineledda\*\*\*\* s polopenzí

150-300 M  
OD PLÁŽEDĚTI  
DO 2 LET  
ZDARMAletecká doprava, **Costa Smeralda**

Komplex s bazénem u Smaragdového pobřeží, skládající se z řadových vilek, obklopených nádhernou zahradou, je vzdálen asi 8 km od městečka Porto Rotondo. Součástí komplexu je restaurace, pizzerie, bar, supermarket, bazén a dětské hřiště. Světlá písečná pláž se skalnatými zálivy je vzdálena cca 150 - 300 metrů. Ubytování na 10 nebo 11 nocí s polopenzí v pokojích až pro 4 osoby. Možnost dokoupení all inclusive. V ceně letecká doprava z Ostravy.





a pulsující město, plné nádherných historických a uměleckých pokladů a v křivoláckých uličkách můžete obdivovat tajemné kostely, katakomby a třeba i podzemní jeskyně. Má-li být Vaše dovolená obohacena o kulturní zážitek, stojí toto přístavní město jistě za návštěvu. Znamé rčení „uvídnout Neapol a zemřít“ má zcela určité své opodstatnění.

**Palinuro** - každým rokem přibývá turistů se zájmem o potápění a podmořský život. Přenádherná barva moře a pestrý podmořský život dělají z Palinura ráj pro potápěče. Jistě zajímavé a dobrodružné jsou výlety do několika desítek jeskyní, které jsou dosažitelné pouze na lodkách. Z těch nejznámějších je to Modrá jeskyně, která fascinuje svou azurovou barvou.

Kampánie s hlavním městem Neapolí je jednou z nejkrásnějších částí jihozápadní části Itálie a zároveň turisticky významné a vyhledávané pobřeží. Rozprostírá se přes rozmanité oblasti Itálie zahrnující pobřežní oblasti, stejně jako úrodné roviny přecházející do hornatého vnitrozemí. Krásné a romantické přírodní scenérie podél Tyrhénského moře jsou doplněny významnými historickými památkami například ve městech Paestum, Agropoli, Marina di Camerota a Palinuro. Je to oblast neuvěřitelného bohatství

který je zajímavý členitým pobřežím se skalnatými útesy, zátokami a písčnými plážemi. Letní dovolená bude příjemná od května až do října pro ideální klimatické podmínky. Pomineme-li fantastické moře a pláže, půvab historických měst, vyhlášenou kuchyni a jedinečnou atmosféru, najdete zde i vysoce kvalitní služby a ubytování všech kategorií.

### Tipy na výlety



přírodních krás, stejně jako umění a kultury, což zaručí, že Vaše dovolená bude nezapomenutelným zážitkem. Součástí Kampánie je Národní park Cilento,

**Neapol** - je hlavním městem italského regionu Kampánie, druhé nejlidnatější město celé Itálie a největší město jižní Itálie. Zcela určitě je i nejchaotičtější městem celé země. Nachází se na půli cesty mezi sopkou Vesuv a samostatné vulkanické oblasti Campi Flegrei, v Neapolském zálivu na pobřeží Tyrhénského moře. Jeho jméno pochází z řeckého Neapolis znamenající nové město. Neapol je město jedinečných krás, kde i dnes můžete pocítit a pozorovat něco ze starověké a středověké podoby světa. Srdce Neapoli „historické město“ bylo vyhlášeno za kulturní dědictví UNESCO. Je to živé



**Poloostrov Sorrento** - se rozprostírá cca 50 km na jih od Neapole. Centrem této oblasti je stejnojmenné město, které je rodištěm italského básníka Torquata Tassa. Znamé historické město se nachází na vysokém útesu na pobřeží Tyrhénského moře. Z vysokých útesů je kouzelný pohled nejen na moře, ale i Neapol, ostrov Capri a Vesuv.

**Amalfí** - Typické italské městečko je cílem mnohých turistů, a to jak pro svou ideální polohu, tak pro známý Dóm, nacházející se v centru malebného města. Amalfí je především vyhlášené svým citrónovým likérem zvaným Limoncello.

### Apartmány Villaggio Macinelle

10 m  
OD PLÁŽE

VÝHLED  
NA MOŘE

doprava vlastní, **Marina di Camerota**



Apartmánový areál plný zeleně a exotických květin, který se nachází v letovisku Marina di Camerota v Národním parku Cilento. Strategická poloha přímo u pláže s bílým pískem a křišťálovým mořem. Klientům je v komplexu k dispozici bazén s lehátky s krásným výhledem na zátoku. Ubytovaní je nabízeno v apartmánech bilo pro 4 osoby nebo trilo pro 5 osob. Bohatý animační program a služby na velmi dobré úrovni.



### Apartmány Villaggio delle Sirene

50 m  
OD PLÁŽE

doprava vlastní, **Marina di Camerota**



Prázdninový komplex s bazénem obklopen zelení a olivovníky leží přímo u písčité pláže, 600 m od historického městečka Marina di Camerota. Ubytovaní je nabízeno v prakticky zařízených apartmánech typu mono pro 3 osoby, bilo pro 4 osoby nebo zděných či dřevěných vilkách typu trilo pro 4 osoby.





### Capo Vaticano

Capo Vaticano, malebné přímořské letovisko, které vyrostlo ve svahu nad zátokou Grotticelle, ležící zhruba na stejné rovnoběžce jako jedinečné souostroví Liparských ostrovů. Jedná se o velmi klidné romantické místo s nově vybudovanou promenádou v samotném centru vesničky. Najdete zde jen pár občůdků, hotelové bary a cukrárnu. Pláž je tvořena několika zátokami, s bílým jemným pískem a azurově modrou průzračnou mořskou vodou, jejíž kvalita je srovnatelná s Karibskou oblastí. V jedné části je hostům k dispozici pláž včetně služeb, jako je bar, restaurace a veškerý plážový servis, zbytek tvoří ničím nerušená přírodní pláž.

### Santa Maria del Cedro

Santa Maria del Cedro je turistické letovisko situované podél pobřeží známého pod názvem Riviera dei Cedri. Pojmenování získalo díky monopolnímu vývozu cedrátů, které zde mají ty nejvýhodnější podmínky pro růst. Cedráty jsou velké citrusové plody podobné citronům. Rostou na trnitých keřích dosahujících maximální výšky 1,5 m. Z cedrátu se vyrábí výborný žaludeční likér, ceněný po celé Itálii, dále limonády, sirupy a kandované ovoce. Historické centrum a nedávno objevená archeologická oblast se nachází asi 2 km od pobřeží směrem do hor, které jsou součástí Apenin.

### Tipy na výlety

**Tropea** – v Tropei je každý týden pořádán trh s nabídkou veškerého zboží, nejen ovoce a zeleniny. A v samotném centru městečka najdete krásné luxusní občůdky s poslední módou či překrásné historické paláce. Ve večerních hodinách se promění ve velmi živé jihoitalské městečko.

**Liparské ostrovy** – celodenní výlet motorovým člunem, zastávka na ostrově Lipari, Vulcano a Stromboli.



**Lipari** – návštěva etnografického a historického muzea, dobrovolný okruh po ostrově minibusem, volný program. Vulcano: koupání v proslulých sirných přírodních bazénech (doporučeno jako léčba kožních nemocí, např. lupénky, exzémů atd...). Stromboli: individuální procházka po ostrově, návštěva místního kostelíčku. Pozdní návrat na pevninu. Nedoporučujeme těm z vás, jež trpí tzv. mořskou nemocí a špatně zvládají plavbu lodí, protože se jedná o celkem tříhodinovou plavbu. Výlet uvítají milovníci poznání, neboť se jedná o jedinečné přírodní souostroví, které si dochovalo původní ráz, kulturu i mentalitu a doposud není dotčeno západní konzumní civilizací.

**Sicílie** – výlet na Sicílii, nutno vlastním vozem, plavba trajektem do Messiny (plavba trvá cca 1 hod).

**Messina** – vstupní brána na Sicílii, důležitá křižovatka s rušným přístavem, na hlavním náměstí místní katedrála Rogera II. s největšími astronomickými hodinami na světě. Dále možno navštívit národní muzeum nebo normanský kostelík.

**Taormina** – nepřehrné množství jedinečných památek. Při návštěvě této perly Sicílie zde zcela určitě zanecháte část svého srdce. Můžete navštívit Řecko-římské divadlo, místní katedrálu Duomo nebo historické paláce jako je např. Palazzo

Corvaia a další. Z Taorminy, která leží na skále, je možno sjet lanovkou dolů na pobřeží do přímořského letoviska Letoiani nebo Giardini Naxos - dnes moderní středisko, historicky se však jedná o první řeckou kolonii založenou na území Sicílie. **Etna** - nachází se pouhých 45 min. jízdy od Taorminy, největší evropská aktivní sopka je přístupná do 2/3 nadmořské výšky, nutno počítat s klimatickými změnami vysokohorského typu. Vrchol Etny je celoročně zasněžen.



dy od Taorminy, největší evropská aktivní sopka je přístupná do 2/3 nadmořské výšky, nutno počítat s klimatickými změnami vysokohorského typu. Vrchol Etny je celoročně zasněžen.

**Sirakusy** – doporučujeme pro náročnější cestovatele, nutno naplánovat v kombinaci s noclehem na Sicílii. Jedná se o jedno z historicky nejzajímavějších a z dob antiky nejbohatších měst jižní Itálie. Nachází se zde celá řada antických památek. Na pevninské části, v tzv. přírodním muzeu, je možno navštívit největší římský amfiteátr na Sicílii, slavnou jeskyni známou pod názvem Dionýsovo ucho nebo největší dosud dochovaný řecký amfiteátr, kde uváděl své hry slavný Aischylos. Dále zde najdete byzantské hrobky nebo podzemní pohřební katakomby patřící k původní byzantské bazilice. V samotném centru města, neboli v ostrovní části, můžete navštívit celou řadu památek: Národní muzeum s archeologickými nálezy a starověkými sbírkami, pozůstatky dórského chrámu, jež je nejstarším dórským chrámem Sicílie, místní katedrála s radnicí, slavný Pramen Aretusy nebo si můžete vychutnat krásný výhled na veřejnosti nepřístupný štaufský hrad.

**Hotel Grotticelle\*\*\* s polopenzí**
**400 m  
OD PLÁŽE**
**NÁŠ  
TIP!**
**DĚTI  
DO 2 LET  
ZDARMA**

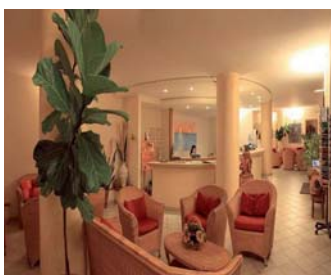
 doprava vlastní, **Capo Vaticano**


Oblíbený hotel s výbornou domácí kuchyní, jež nabízí ubytování v pěkně vybavených dvoulůžkových pokojích s možností až 2 přistýlek. Některé pokoje mají výhled na moře. Bazén pro dospělé a děti v komplexu. Bohatý animační program, možnost sportovních aktivit jako je tenis, ping-pong. Hotelová restaurace nabízí možnost plné penze.

Hotel Grotticelle a Apartmány Esmeraldo doporučujeme všem milovníkům klidu, krásné přírody, členitých pláží a průzračné mořské vody. Jedná se o jeden z našich nejoblíbenějších apartmánových a hotelových komplexů v Kalábrii, jež je vhodný pro rodiny s dětmi a pro všechny věkové kategorie. Ubytování uprostřed subtropické vegetace, zařízení je moderní, praktické a čisté.

Pláž je zde písčinná s četnými zátokami, pozvolný vstup do vody, vzdálenost cca 400 m, plážový servis za poplatek (cena cca 10 Eur/den). Jemný písek bílé barvy v kombinaci se skalisky, pláž vhodná pro děti. Na pláž vede soukromá cesta patřící hotelovému komplexu, okolní svahy jsou pokryté tropickou a subtropickou vegetací. Jedná se o velmi příjemnou procházku, hotel v případě zájmu, zajišťuje hostům zdarma transfer minibusem.

Klimatizace nebo minibar za poplatek.



## Apartmány residence Esmeraldo

400 m  
OD PLÁŽENÁŠ  
TIP!VÝHLED  
NA MOŘEdoprava vlastní, **Capo Vaticano**

Komfortně vybavené apartmány typu mono pro 2 osoby, bilo pro 5 osob a trilo pro 6 osob s možností výhledu na moře, které se nachází cca 400 m od moře. Veškeré služby přímo v komplexu, možnost polopenze nebo plné penze v hotelové restauraci, bazén pro dospělé a děti včetně lehátek je společný s hotelem Grotticelle. Apartmány se nachází na pobřeží Tyrhénského moře, rovnoběžka na úrovni Liparských ostrovů, přímo z apartmánů je výhled na zbytek jižní Itálie, ostrov Sicílie a sopku Stromboli na Liparských ostrovech, jehož směrem zapadá každý večer slunce. Jedná se o klimatickou oblast zaručující krásné počasí od počátku měsíce května až do konce měsíce října. Apartmány se nachází ve svahu nad zátokou Grotticelle, 350 m od písčité pláže, ve velmi klidné části. Nejbližší městečko Tropea je vzdáleno 7 km, kde je možno vyrazit za nákupy nebo za kulturou či památkami. V blízkosti apartmánů jsou jen nejdůležitější služby a minimarkety se základní nabídkou.



Prostorné apartmány jsou velmi funkčně zařízeny. Ubytovací komplex se skládá z několika jednopatrových budov. Součástí ubytování je oplocená zahrada s bazénem pro dospělé, bazénem pro děti, restaurace, bar s velkou terasou pro večerní animační programy a diskotéky. Místo k parkování v areálu. Apartmány jsou v přízemí nebo v 1. poschodí, všechny mají velkou terasu s výhledem na moře nebo do zahrady. Typ ubytování mono: kuchyňský kout, kde je manželská postel, samostatné lůžko, velká terasa, koupelna se sprchou a wc. Typ bilo: kuchyňský kout, kde je rozkládací gauč pro 2 osoby, ložnice s manželskou postelí, velká terasa, koupelna se sprchou a wc. Kuchyňka je vybavena sporákem, ledničkou a kompletním nádobím. Zařízení je moderní a praktické. Typ ubytování trilo: společná místnost s kuchyňským koutem, kde je rozkládací gauč pro 2 osoby, 2 samostatné ložnice s manželskou postelí a se samostatnou postelí, velká terasa, koupelna se sprchou a wc.



**Apartmány Villaggio Rocca di Vadaro**

 50-300 m  
OD PLÁŽE

 VÝHLED  
NA MŮŘE

 doprava vlastní, **Capo Vaticano**


Moderní, oblíbené apartmány všech typologií: mono pro 2 osoby, bilo pro 5 osob, trilo pro 6 osob nebo quadrilo až pro 8 osob, některé s možností výhledu na moře. Komplex s bazénem se nachází přímo u pláže. Veškeré služby, jako minimarket, restaurace, tenis, garáže jsou klientům k dispozici přímo v areálu. Bohatý animační program.


**Apartmány Villaggio Costa Real Club**

 800 m  
OD PLÁŽE

 VÝHLED  
NA MŮŘE

 doprava vlastní, **Capo Vaticano**


Moderní, nadstandardně vybavené apartmány všech typologií: bilo pro 5 osob, trilo pro 6 osob nebo quadrilo až pro 8 osob s možností výhledu na moře. Prázdninový komplex o rozloze 10.000 m<sup>2</sup> s bazénem se nachází 800 m od pláže. Veškeré služby, jako minimarket, restaurace, tenis, jsou klientům k dispozici přímo v areálu. Bohatý animační program.


**Apartmány Villaggio Athragon**

 100 m  
OD PLÁŽE

 VÝHLED  
NA MŮŘE

 doprava vlastní, **Capo Vaticano**


Moderní apartmánový komplex, který nabízí všechny typologie apartmánů od menších mono pro 2 osoby, bilo pro 5 osob a trilo pro 6 osob s možností výhledu na moře, které se nachází cca 400 m od moře. Veškeré služby přímo v komplexu, možnost polopenze v restauraci, bazén pro dospělé a děti včetně lehátek.


**Apartmány Villaggio Agrumeto**

 100 m  
OD PLÁŽE

 VÝHLED  
NA MŮŘE

 doprava vlastní, **Capo Vaticano**


Komfortně vybavené apartmány typu mono pro 2 osoby, bilo pro 5 osob. Komplex se nachází v těsné blízkosti moře. Veškeré služby přímo v areálu, možnost polopenze v restauraci, pronájem kol, bazén pro dospělé a děti včetně lehátek.


**Hotel Punta Faro\*\* s polopenzí**

 300 m  
OD PLÁŽE

 doprava vlastní, **Capo Vaticano**


Menší rodinný hotel, jež nabízí ubytování v prakticky vybavených dvoulůžkových pokojích s možností až 2 přistýlek. Bazén pro dospělé a děti v komplexu. Bohatý animační program, velmi dobrá domácí kuchyně.





Sicílie je největším ostrovem Středozemního moře, obklopená 3 moři: ze severu - Tyrhénské moře, z jihovýchodu - Středozemní moře, ze západu - Jónské moře. Sever tvoří pohoří Monti Nebrodi a Madonie. Svou výškou 1000 - 2000 m tvoří páteř ostrova jako sicilské Apeniny. Podstatná část jihu ostrova je vrchovinou prakticky bez stromů. Na ostrově je mnoho menších říček, které v létě často vysychají a přibližně 30 jezer. Sicílie je neuvěřitelně bohatá na přírodní krásy a historické památky. Najdeme zde více než 17 přírodních rezervací a 2 národní parky, je proslulá nádhernými olivovými a cypřišovými háji, piniiovými lesíky a ovocnými sady. Sicílie má středomořské podnebí se suchými teplými léty a mírnými zimami.

Symbolem Sicílie je 3340 metrů vysoká aktivní sopka Etna, na níž je skvělý po-

hled z velmi oblíbeného a známého městečka Taormina, jež bývá navštěvováno kvůli koncertům a operám, pořádaným v řeckém amfiteátru. Nedaleko odtud, ve vnitrozemí, se nachází Alcantarská soutěska s bizarně vymletými kameny. Historii, zapsanou do kamenů, můžete obdivovat i v Agrigentu, Selinuntu a Segestě, kde jsou k vidění zbytky řeckých chrámů. V hlavní město Palermu se nacházejí obsáhlé sbírky sicilských dějin a určitě stojí za prohlídku i dómy v Syrakusách a Catanii.

### Tipy na výlety

**Palermo** - Hlavní město Sicílie je rušné a živé město, říká se, že kdo jej nenavštívil, neviděl Sicílii. Nachází se na severním pobřeží ostrova, u širokého zálivu na úpa-

tí vápencového masivu Monte Pellegrino. K nejzajímavějším památkám patří katedrála a nedaleký královský palác Palazzo dei Normani s nádhernou, mozaikami vyzdobenou kaplí.

**Montreale** - V historickém městečku, které je vzdáleno cca 30 km od Palerma, najdete středověkou katedrálu vybudovanou ve stylu normanské architektury.

**Liparské ostrovy** - Ostrovy vulkanického původu, které dosud zcela nevyhasly, se nachází severně od Sicílie. Bublající, vyvěrající voda, bláto a stoupající pára s určitou koncentrací siřných plynů jsou na každém kroku. Nejznámějším ostrovem je např. Stromboli s aktivní sopečnou činností.

**Lipari** - Největší a nejlidnatější ostrov, podle něhož bylo pojmenováno i celé souostroví. K zatím poslednímu výbuchu došlo na severu ostrova na sopce Monte Pilato před 1500 lety. Dnes se vulkanická činnost projevuje jen ve formě horkých pramenů.

**Syrakusy** - Město s bohatou historií, které patřilo k nejvýznamnějším a nejkrásnějším řeckým městům v 5.-3. století před.n.l.

**Etna** - Nejvyšší sopka v Evropě, kde můžete vidět zajímavou krajinu s krátery a oblast lávových polí. Možnost výjezdu lanovkou do nadmořské výšky 2504 m, kde je vysokohorské klima.

### Hotel San Pietro\*\*\* s polopenzí

20 m  
OD PLÁŽE

DĚTI  
DO 2 LET  
ZDARMA

letecká doprava, **Letojanni**



Oblíbený hotel se nachází přímo u písečnooblázkové pláže s pozvolným vstupem, v letovisku Letojanni, kde je celá řada restaurací a pizzerií. Proslulé městečko Taormina, které nabízí skvělý výhled na sopku Etnu, je vzdáleno cca 5 km v kopci nad Letojanni, možnost výjezdu lanovkou. Hostům je k dispozici recepce, restaurace a společenská místnost s TV. Ubytování je nabízeno ve vkusně zařízených 2,3 i 4 lůžkových pokojích. Klienti mohou využít velkou terasu na střeše hotelu a užít si výhled na celé okolí. Pobyť s polopenzí na 10 nebo 11 nocí. V ceně je letecká doprava z Ostravy. Doporučujeme klientům, kteří hledají hotel v blízkosti pláže a zároveň u pobřežní promenády.



### Villaggio Alkantara\*\*\*

700 m  
OD PLÁŽE

DĚTI  
DO 2 LET  
ZDARMA

letecká doprava, **Giardini Naxos**



Prázdninový komplex s bazénem se nachází cca 1,5 km od centra střediska Giardini Naxos. Autobusová zastávka cca 700 m od komplexu, odtud je pravidelné spojení do Taorminy (cca 20 min. jízdy za poplatek). Písčité pláž s oblázky je vzdálena 700 m a můžete k ní dojít během pár minut pěšky nebo za poplatek využít plážový autobus včetně plážového servisu. Ubytování je nabízeno v prakticky zařízených apartmánech typu mono pro 2 osoby (možnost přistýlky pro dítě) a bilo pro 4 osoby. Pobyť na 10 nebo 11 nocí, možnost zakoupení polopenze, letecká doprava z Ostravy v ceně. Doporučujeme klientům, kteří hledají ubytování typu prázdninového komplexu s vilkami umístěnými v zahradě.







Lago di Garda - ideální místo pro strávení aktivní dovolené, doporučujeme milovníkům trekkingu nebo jízdy na horských kolech. Gardské jezero má celoroční příjemné klima, s rozlohou 370 km<sup>2</sup>, je největším severoitalským jezerem. Leží v údolí na hranici tří krajů: Trentína na severu, Lombardie na západě a jihu a Veneta na jihu a východě. Krásný výlet po obvodu břehů jezera o délce 125 km může začít na severu, v regionu Trentino. Zde stojí za zastávku městečka Arco, Riva del Garda a Torbole, na jihu potom např. známá Garda.

### Riva del Garda

Městečko Riva del Garda se nachází při severozápadním cípu jezera. V létě je hojně navštěvované turisty, v zimě slouží jako lázeňské město a kongresové centrum. Západně nad městem se tyčí strmá Rocchetta se strážní věží z benátských dob. Nejrušnějším místem v Rivě je přístavní náměstí s podloubími a mohutnou starou



hodinovou věží. Východně od jezera leží malé náměstí Piazza Carducci, v blízkosti je bývalý scaligerský vodní hrad la Rocca (12.-15. stol.).

### Limone sul Garda

Jméno původně rybářského městečka na severozápadní straně jezera je odvozeno od pěstování citrónů v oblasti. Dnes je Limone jedním z nejvyhledávanějších turistických center na Lago di Garda.

### Malcesine

Půvabné městečko na severovýchodní straně jezera leží pod středověkým hradem a pod vrcholem Monte Baldo (1747 m), na který lze vyjet lanovkou.



### Garda

Lázeňské městečko s krásnou promenádou podél jezera. Místo vyhledávané milovníky cykloturistiky, terén je zde nená-

ročný a vhodný i pro „sváteční cyklisty“. Nachází se v jihovýchodní části Gardského jezera, v kraji Veneto.

### Tipy na výlety

**Gardaland** (Castelnuovo del Garda) – Jeden z největších a nejznámějších zábavních parků v Itálii, nabízí nepřehledné množství atrakcí.

**Jungle Adventure Parks** (San Zeno di Montagna) – Zábavní park zaujme mnoha atrakcemi pro děti i dospělé, nachází se uprostřed přírody. Jde o obdobu lanových center, které nabízí aktivity různé obtížnosti. Naleznete zde dřevěné můstky, lana zavěšená mezi stromy, lány aj.

**Aqua Paradise Park** (Lazise sul Garda) – Vodní zábavní park, který nabízí mnoho různých atrakcí.

**Verona** (cca 86 km z Riva del Garda, cca 97 km z Limone sul Garda, cca 96 km z Malcesine) – Druhé největší město v oblasti Veneta s mnoha římskými památkami, z nichž dvě můžeme považovat za klenoty města. Aréna z 1. stol., kde se dnes konají především koncerty nebo Shakespearovský festival a hlavní náměstí Piazza Erbe s malebným tržištěm. Další známá atrakce je kostel San Zeno Maggiore a především Casa di Romeo a Casa di Giulietta (Romeo a Julie).

### Apartmány La Limonaia

600 m  
JEZEROVÝHLED  
NA JEZEROdoprava vlastní, **Lago di Garda**

Rozlehlý hotelový komplex s bazénem má překrásnou terasovitou polohu ve svahu nad jezerem. Jezero se nachází 600 m od ubytování, centrum městečka Limone cca 1,5 km. Apartmány jsou kompletně zrenovované pro 4 osoby. Doporučujeme milovníkům krásné přírody a aktivní dovolené. Wellnes za poplatek. Možnost snídaní nebo polopenze.



### Apartmány Parco del Garda

600 m  
JEZEROdoprava vlastní, **Lago di Garda**

Velký oblíbený apartmánový komplex ve svahu nad jezerem, nedaleko výběžku San Vigillio, 600 m od centra města a jezera. Areál nabízí ubytování v apartmánech mono pro 2 osoby, bilo pro 3 osoby, trilo pro 6 osob, bungalovech pro 5 osob a vilkách pro 7 osob. Ideální volba pro milovníky klidu, velmi dobrá kvalita a výhodná cena.



### Apartmány Piani di Clodia

200-400 m  
JEZEROdoprava vlastní, **Lazise Lago di Garda**

Rozlehlá rezidence s několika bazény a sportovním vybavením ve velmi klidné části, 3 km od městečka Lazise v jihozápadní části jezera a 200-400 m od nejbližší pláže (podle apartmánu). Ubytování v apartmánech typu bilo pro 4 osoby nebo trilo pro 5 osob. Doporučujeme rodinám s dětmi a milovníkům aktivní dovolené.



### Apartmány & Camping Tiglio

50 m  
JEZEROdoprava vlastní, **Sirmione Lago di Garda**

Rozlehlý areál přímo u jezera, 1,5 km od městečka Colombare a 6 km od historického centra Sirmione. Veřejná pláž se nachází 1,5 km od ubytování. Apartmány bilo pro 4 osoby jsou velmi funkčně zařízeny, klimatizace za poplatek. Doporučujeme sportovně založeným hostům. Jediný komplex na Lago di Garda, jež akceptuje pejsky.



### Apartmány Atlantide

100 m  
JEZEROdoprava vlastní, **Brenzone Lago di Garda**

Nový, luxusní apartmánový komplex s bazénem leží pouhých 100 m od jezera v severovýchodní části Lago di Garda a 200 m od centra městečka Assenza di Brenzone. Ubytování v prostorných apartmánech bilo pro 5 osob a trilo pro 7 osob. Vhodné i pro náročnější klientelu.



### Apartmány Pratone

300 m  
JEZEROdoprava vlastní, **Garda Lago di Garda**

Rozlehlý apartmánový komplex 300 m od jezera ve střední části Lago di Garda, 1 km od městečka Garda. Nejbližší pláž je 500 m od ubytování. Komplex disponuje prostornými, vkusně zařízenými apartmány bilo pro 4 osoby, trilo pro 6 osob a quadrilo pro 8 osob. Vhodné pro všechny klienty.



### Apartmány Puccini

150 m  
JEZEROdoprava vlastní, **Bardolino Lago di Garda**

Rezidence v krásné severovýchodní části Lago di Garda, na klidném místě obklopeném vinicemi, jež se nachází 500 m od centra Cisano a 1,7 km od městečka Bardolino. Jezero je vzdáleno 150 m, nejbližší pláž 800 m. Ubytování je nabízeno v apartmánech typu trilo pro 6 osob.



**Hotel Marco Polo\*\*\* s polopenzí**

600 M JEZERO

DÍTĚ DO 8 LET ZDARMA

 doprava vlastní, **Garda**

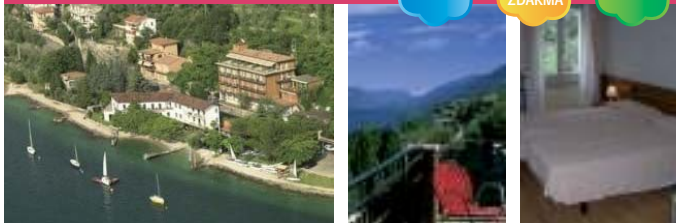

Rodinný hotel s krásným bazénem a nádherným panoramatickým výhledem, umístěn uprostřed zeleně rozlehlého parku ve známém zálivu San Vigilio. Vzdálenost 600 m od městečka Garda a jezera. Ubytování s polopenzí ve dvoulůžkových pokojích s možností přistýlky. Vhodné pro rodiny s dětmi (výhodná cena).


**Hotel Nike\*\*\* s polopenzí**

30 M JEZERO

DÍTĚ DO 7 LET ZDARMA

VÝHLED NA JEZERO

 doprava vlastní, **Brenzone**


Oblíbený hotel obklopený zelení, který se nachází na klidném místě přímo u jezera, cca 500 m od městečka Brenzone. Hosté mohou využívat bazén v sousedním hotelu. Pokoje jsou až pro 3 osoby, s možností výhledu na jezero za příplatek. Strava formou polopenze. Ideální místo pro odpočinek i pěší túry.


**Hotel Palme\*\*\* s polopenzí**

300 M JEZERO

DĚTI DO 8 LET ZDARMA

 doprava vlastní, **Garda**


Hotel se strategickou pozicí, jež je umístěn jen 300 m od centra městečka Garda, ale přesto disponuje velmi klidnou polohou. Jezero se nachází ve vzdálenosti 300 m. Ubytování s polopenzí ve dvoulůžkových pokojích s možností 2 přistýlek na vyžádání.


**Hotel Palme Suite\*\*\* s polopenzí**

300 M JEZERO

DÍTĚ DO 8 LET ZDARMA

 doprava vlastní, **Garda**


Hotel uprostřed krásného parku a současně 400 m od centra městečka Garda. Jezero je vzdáleno 300 m, nejbližší veřejná pláž 800 m od budovy. Ubytování je nabízeno s polopenzí v pokojích až pro 3 osoby. Místo je ideálním výchozím bodem pro milovníky horské turistiky.


**Hotel Riva del Sole\*\*\*\* s polopenzí**

100 M JEZERO

DÍTĚ DO 5 LET ZDARMA

 doprava vlastní, **Moniga del Garda**


Elegantní hotel se nachází v Moniga del Garda, pouhých 100 m od jezera Lago di Garda. Centrum městečka je vzdáleno cca 1 km a nejbližší restaurace a bary najdete ve vzdálenosti 100 m. Ubytování s polopenzí nabízíme ve dvoulůžkových pokojích s možností 1 přistýlky.


**Hotel Royal\*\*\* s polopenzí**

500 M JEZERO

DÍTĚ DO 8 LET ZDARMA

 doprava vlastní, **Garda**


Hotel obklopen krásnou horskou přírodou se nachází 800 m od centra městečka Garda a 500 m od jezera, pláž 800 m. Ubytování s polopenzí v pokojích až pro 3 osoby. Celá oblast nabízí klientům nezapomenutelné chvíle odpočinku, klidu a relaxu.


**Hotel San Zeno\*\*\* s polopenzí**

10 KM JEZERO

DĚTI DO 3 LET ZDARMA

 doprava vlastní, **Monte Baldo San Zeno**


Hotel s panoramatickým výhledem na horskou přírodu leží na úpatí pohoří Monte Baldo, 1,5 km od centra San Zeno. Jezero je vzdáleno 10 km. Hotel nabízí ubytování s polopenzí v pokojích až pro 4 osoby. Celá oblast nabízí velké množství přírodních atrakтив, doporučujeme těm, kteří chtějí být v oblasti Lago di Garda, ale nepožadují ubytování přímo u jezera.



## Parkhotel Jolanda\*\*\* s polopenzí

7 km  
JEZERODÍTĚ  
DO 8 LET  
ZDARMAdoprava vlastní, **San Zeno di Montagna**

Hotelový komplex s nádherným výhledem na Gardské jezero, přímo v centru lokality San Zeno di Montagna, 7 km od městečka Garda. Jezero je vzdáleno 7 km. Dvoulůžkové pokoje s možností přistýlky jsou stylově zařízené, některé mají výhled na jezero. Strava formou polopenze.



## Apartmány Nettuno

50 m  
JEZEROdoprava vlastní, **Peschiera del Garda**

Rezidence s bazénem, jež se nachází v rybářské lokalitě Fornaci u Peschieru, jen cca 50 m od jezera Garda. Historické centrum známého města Peschiera je vzdáleno cca 3 km. Veškeré služby v dosahu. Ubytování nabízíme v komfortních apartmánech typu mono pro 3 osoby a bilo pro 5 osob. Výhodná poloha blízko jezera.



## Apartmány Oasi

2,5-3 km  
JEZEROdoprava vlastní, **Limone sul Garda**

Kaskádovitý vilkový komplex s bazénem a krásným výhledem na jezero Lago di Garda, v severozápadní části, 1,5 km od centra Limone a 2,5-3 km od jezera. Budova nabízí ubytování v apartmánech mono pro 2 osoby a bilo pro 5 osob. Velmi výhodná cena a kvalita, vhodné pro rodiny s dětmi, malé dětské hřiště a dětský bazén přímo v zahradě.



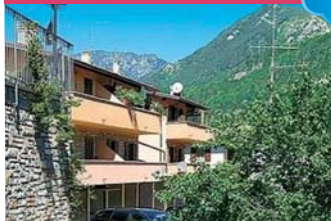
## Apartmány Punta Gró

50 m  
JEZEROdoprava vlastní, **Sirmione**

Rozlehlý komplex apartmánů se nachází cca 6 km od historického centra Sirmione, přímo u jezera Lago di Garda. Ubytování nabízíme v apartmánech typu bilo pro 4 osoby a trilo pro 6 osob. Vhodné pro rodiny s dětmi, v areálu bazén a dětské hřiště.



## Apartmány Sonia

5 km  
JEZEROdoprava vlastní, **Tremosine**

Malý vilkový komplex s krásným výhledem na jezero Lago di Garda se nachází uprostřed zeleně v lokalitě Pieve, cca 5 km od jezera Lago di Garda a 200 m od centra městečka Tremosine. Bazén s lehátky je hostům k dispozici ve vedlejší rezidenci. Ubytování v apartmánech trilo pro 5 osob. Výhodná cena, vhodné pro klienty, kteří plánují výlety po okolí a nemusí být ubytováni přímo u jezera.



## Camping Garda

10 m  
JEZEROdoprava vlastní, **Limone sul Garda**

Kemp se nachází v klidné zóně, cca 1 km od historického centra Limone sul Garda přímo u jezera Garda. Ubytování nabízíme v mobilních domech pro 5 osob, klimatizace za poplatek. Možnosti procházek kolem jezera a výlety do okolí.



## Camping Toscolano

30 m  
JEZEROdoprava vlastní, **Toscolano Maderno**

Komplex s bazénem v květinové zahradě se nachází cca 300 m od centra městečka Toscolano Maderno, u břehu jezera Lago di Garda. Ubytování je nabízeno v moderně vybavených mobilních domech pro 5 osob. Vhodné místo pro aktivní dovolenou a pro klienty, jež chtějí být ubytováni přímo u jezera.



**Hotel Bellavista\*\*\* s polopenzí**

7 KM JEZERO

DÍTĚ DO 7 LET ZDARMA

 doprava vlastní, **Tignale**


Zrekonstruovaný hotel na klidném, malebném místě v nadmořské výšce 500 m, díky které nabízí panoramatický pohled na okolí. Centrum městečka Gardola (Tignale) je vzdáleno jen pár kroků a jezero Lago di Garda se nachází cca 7 km od hotelu. Pokoje až pro 3 osoby, strava formou polopenze.


**Hotel Gambero\*\*\*\* se snídaní**

50 M JEZERO

DÍTĚ DO 7 LET ZDARMA

 doprava vlastní, **Saló**


Hotel má velmi výhodnou polohu, nachází se přímo u jezera a je vzdálený pouhých 200 m od centra městečka Saló. Veřejná pláž 2 km. Ubytování nabízíme se snídaní v komfortních, vkusně zařízených dvoulůžkových pokojích s možností až 2 přistýlek.


**Hotel Garden\*\*\* s polopenzí**

200 M JEZERO

DÍTĚ DO 7 LET ZDARMA

 doprava vlastní, **Toscolano Maderno**


Rodinný hotel se nachází na klidném místě, pouhých 200 m od jezera Lago di Garda a cca 1 km od historického centra městečka Toscolano Maderno. Ubytování s polopenzí ve dvoulůžkových pokojích s možností 1 přistýlky. Možnost výletů po okolí, výhodná poloha vzhledem k jezeru.


**Hotel La Perla\*\*\* s polopenzí**

100 M JEZERO

DÍTĚ DO 7 LET ZDARMA

 doprava vlastní, **Riva del Garda**


Hotel s bazénem se nachází v Riva del Garda, cca 1 km od centra městečka. Jedná se o velmi krásné místo na severním pobřeží jezera Lago di Garda. Jezero s pláží se nachází pouhých 100 m od hotelu. Ubytování s polopenzí v pokojích až pro 4 osoby. Celá oblast nabízí velké množství přírodních atrakcí.


**Hotel Lido\*\*\* s polopenzí**

10 M JEZERO

DÍTĚ DO 7 LET ZDARMA

 doprava vlastní, **Gargnano**


Hotel se nachází v malém městečku Gargnano v provincii Brescia, v horní neboli severní části jezera Lago di Garda. Jezero je vzdáleno pouhých 10 m od hotelu a centrum městečka se nachází cca 300 m. Ubytování nabízíme s polopenzí v komfortních, vkusně zařízených dvoulůžkových pokojích s možností přistýlky. Doporučujeme klientům, jež chtějí být ubytováni přímo u jezera.


**Hotel Livia\*\*\* s polopenzí**

100 M JEZERO

DÍTĚ DO 7 LET ZDARMA

 doprava vlastní, **Gargnano**


Rodinný hotel leží v Gargnano Riviera a je obklopen krásným parkem plným zeleně. Budova se nachází pouhých 100 m od jezera a cca 800 m od centra městečka, kde jsou veškeré nákupní možnosti. Ubytování s polopenzí v pokojích až pro 4 osoby.


**Hotel San Giorgio\*\*\* s polopenzí**

100 M JEZERO

DÍTĚ DO 7 LET ZDARMA

 doprava vlastní, **Limone sul Garda**


Hotel se nachází v panoramatické pozici na klidném a tichém místě, jen pár kroků od jezera Garda a pláže. Centrum městečka je vzdáleno cca 1 km. Pokoje jsou vkusné, až pro 4 osoby, některé mají výhled na jezero. Strava formou polopenze.





**Dolomity** – bývají mnohdy nazývány nejkrásnějším světovým pohorím. Pokud jste skutečnými milovníky hor, návštěva tohoto jedinečného horského masívu Italských Alp, by Vám v itineráři neměla chybět. Slunné Dolomity se nachází v severní Itálii, na východ od Bolzana. Oblast charakterizují typické dolomitické prvky: stolový povrch masivů, srázné stěny, věžovité vrcholy a bizarní tvary některých štítů. Důvodem této zvláštnosti je odlišné složení horniny oproti jiným pohorím. Najdete zde všechny horské krajiny od zelených luk, skalních masivů, jezer i ledovce. Dolomity byly vyhlášeny dědictvím UNESCO.

Pohoří je především v zimních měsících slavnou metou lyžařů, která uspokojí i ty nejnáročnější. Oblast je známá pod názvem Dolomiti superski. Dolomity však nabízí i v letním období nespočetné možnosti pro stravení aktivní dovolené. Belunský Národní park o rozloze 32.000 hektarů má neuvěřitelné množství malebných horských cestiček, od těch nejméně náročných, vhodných i pro rodiny s malými dětmi (jsou zde často parky přizpůsobené potřebám malých dětí) až po nejnáročnější, jako jsou jištěné cesty vie ferrate, středně náročné horské stezky nebo cyklistické stezky. Na své si přijdou i milovníci historie, neboť se zde nachází i národní muzea z dob 1. Světové války. Cortina d'Ampezzo je prestižní středisko, ale zároveň strategický výchozí bod na hlavní výletní místa jako je vrchol Cinque Torri, Passo Falzarego nebo Tre Cime.

Malga Ciapela je důležitá meta, odkud můžete zamířit k dalším zajímavých turistickým zajímavostem přírodního charakteru, jako je např. Marmoláda nebo známý okruh Sella Ronda. Za návštěvu stojí přírodní rezervace Serrai di Sottoguda nebo jezero Lago di Fedaiia. Vyrazit můžete i do dalších nejdůležitějších center Dolomit jako jsou Dobbiaco, Corvara, Cadore, Agordo, Alleghe a další.

### Tipy na výlety

#### Známy hřeben Passo Falzarego

Horský masív Cinque Torri (pět věží)  
Jezero Misurina a přilehlá přírodní rezervace Tre Cime  
Malebné jezero Alleghe, které vzniklo v 70. letech, a to sesuvem svahu - 5 km od Rocca Pietore

**Nenáročná procházka** 2,5 až 3,5 hod.  
z Rocca Pietore - Davare - Crepe Rosse: do nadmořské výšky 2037 m autem do místa, které se jmenuje Laste, pokračuje se ve směru Davare až k horské chatě Crepe Rosse



**Výšlap na horskou chatu O.Falier all'Ombretta** z Malga Ciapela, Marmolada - nadm. výška 2074 - 2700, panoramatická nepřiliš náročná procházka 2 až 2,5 hodiny (6,5 km). Start od parkoviště lanovky Malga Ciapela



**Serrai a Sottoguda** - přírodní kaňony ve skalách Dolomit. Směrem na Passo di Fedaiia autem, je to místo mezi Canazei (Val di Fassa), Rocca Pietore a Capriale

**Legendární okruh Sella Ronda** - výjezd z Malga Ciapela nahoru na Marmoladu

**Muzeum 1. světové války** - nejvýše položené muzeum v Evropě, nadmořská výška 2950 m. Leží na hranicích ledovce, odkud vyjíždí lanovka SERAUTA. Výjezd směrem na Malga Ciapela autem

**Monolity Ronch v oblasti Laste**

**Pohoří Padon, Pohoří dei Monzoni**

**Apartmány Alfever**
**DÍTĚ  
DO 2 LET  
ZDARMA**

 doprava vlastní, **Arabba**


Vkusné apartmány se nachází ve vesničce Alfauro, cca 1,5 km od centra střediska Arabba, v blízkosti pouze mini market. Rezidence nabízí apartmány trilo pro 5 osob a quadrilo pro 8 osob. Doporučujeme milovníkům horské turistiky a těm, kteří hledají klidná místa.


**Apartmány Baita Antlia**
**DÍTĚ  
DO 2 LET  
ZDARMA**

 doprava vlastní, **Arabba**


Luxusní apartmány v kouzelné horské přírodě, 250 m od centra střediska Arabba, ideální poloha s krásným výhledem v nadmořské výšce 1.650 m. Apartmány jsou moderní typu mono pro 2 osoby, bilo pro 5 osob a trilo pro 7 osob. Klidné, romantické místo bez intenzivního turistického ruchu, uspokojí i náročného klienta.


**Apartmány Sol e Nef**
**DÍTĚ  
DO 2 LET  
ZDARMA**

 doprava vlastní, **Marmolada**

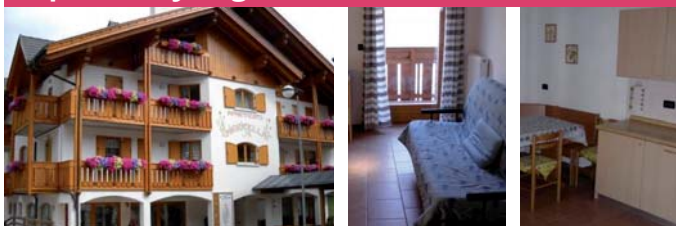

Apartmány se nachází na konci vesničky Col di Rocca v Sottoguda, cca 1,5 km od centra střediska Rocca Pietore. Rezidence nabízí ubytování v prostorných apartmánech typu mono pro 4 osoby a bilo pro 5 osob. Oblast nabízí celou řadu možností pěších výletů po okolí.


**Apartmány Giglio Rosso**

 doprava vlastní, **Arabba**


Moderní apartmány bilo pro 5 osob se nachází v nadmořské výšce 1.650 m, 400 m od centra střediska Arabba. Rezidence s krásným panoramatickým výhledem, leží ve svahu nad novou rezidenční částí Arabby, do malého centra je to 10 min. chůze. Vhodné i pro náročnějšího klienta.


**Apartmány Nigritella**

 doprava vlastní, **Arabba**


Oblíbená rezidence s moderními apartmány bilo pro 4 osoby a trilo pro 6 osob leží v nadmořské výšce 1.650 m, 250 m od centra střediska Arabba. Doporučujeme milovníkům horských procházek i náročnějším horalům. V blízkosti budovy dětský park. Podzemní garáž, možnost úschovy horských kol, či motorek.


**Hotel Genzianella\*\*\* s polopenzí**
**DÍTĚ  
DO 2 LET  
ZDARMA**

 doprava vlastní, **Marmolada**


Zrenovovaný, rodinný hotel se nachází v lokalitě Rocca Pietore. Jedná se o velmi klidné prostředí, blízko řeky, 5 minut chůze od malého centra vesničky. Hotel nabízí ubytování s polopenzí v pokojích až pro 3 osoby zařízených v typickém horském stylu. Možnost příjemných procházek po okolí.


**Hotel La Caminatha\*\*\* s polopenzí**
**DÍTĚ  
DO 2 LET  
ZDARMA**

 doprava vlastní, **Pecol, Civetta**


Krásný horský hotel v nadmořské výšce 1.494 m v lokalitě Coidi Zoldo s jedinečným výhledem na masív Civetta a Monte Pelmo. Jedná se o velmi klidné prostředí, malé centrum vesničky se nachází 5 min od hotelu. Pokoje jsou až pro 3 osoby, strava formou polopenze. Velmi dobrá kuchyně, výhodná cena.



## Praktické informace letní pobyty

### DOPRAVA

Cestu autem je dobré si naplánovat tak, abyste se mohli v klidu a pohodlně dostat do místa Vaší dovolené. Je potřeba počítat i se zdravotními přestávkami během cesty. Naše uvedené trasy v odjezdových pokynech jsou pouze doporučené. Je zde uvedena především adresa, kterou si např. můžete zadat do GPS navigace a dále pak i telefonní číslo, kam se můžete v případě problému obrátit.

### UBYTOVÁNÍ

Kategorie ubytovacích kapacit je označena 1\* - 5\* dle kvality. Tyto kategorie ubytovacích kapacit jsou stanoveny příslušnými národními úřady dané země a nemusí být totožná s hodnocením a kritérii v ČR.

Některé ubytovací kapacity (obzvláště v horských oblastech) nemusí toto oficiální označení od příslušného orgánu mít.

Vybavení a rozloha pokojů se může i u stejné kategorie lišit. Přidělení jednotlivých pokojů probíhá ze strany hotelu, místní agentury nebo ubytovatele a cestovní kancelář na něj nemá vliv.

#### Pro označení apartmánů v Itálii se používá:

- Mono** – byt bez ložnice, jedná se o jednu místnost, kde je zároveň i kuchyňský kout, sociální zařízení
- Bilo** – byt s 1 ložnicí, obývací pokoj s kuchyňským koutem, sociální zařízení
- Trilo** – byt se 2 ložnicemi, obývací pokoj s kuchyňským koutem, sociální zařízení
- Quadrilo** – byt se 3 ložnicemi, obývací pokoj s kuchyňským koutem, sociální zařízení

**Hotelové pokoje** jsou většinou dvoulůžkové s možností přistýlky. Přistýlka může být formou rozkládacího lůžka, gauče, pohovky, palandy atd. Rodinné pokoje mají většinou dvě přistýlky a jsou prostornější. V případě přistýlky je potřeba počítat s prostorovým omezením.

### CHECK-IN

U letních zájezdů do přímořských nebo horských středisek je nástup na ubytování v první den pobytu možný ve většině případů mezi 15. – 19. hodinou. V případě opožděného příjezdu např. vzhledem k dopravní situaci je nutné oznámit předem na telefonní číslo uvedené v pokynech k odjezdu.

### CHECK-OUT

V poslední den musí být ubytování ukončeno většinou mezi 9. – 10. hodinou. V případě, že chcete svůj pobyt ukončit předčasně, je nutné se přizpůsobit provozní době agentury nebo recepce, a to z důvodů vrácení klíčů od apartmánů nebo pokojů. Vše lze na požádání vyřídit.

### PŘEKNIHOVÁNÍ

Ve všech turistických oblastech dochází k příležitostnému překnihování. V tomto případě Vám bude nabídnuto náhradní ubytování stejné kategorie.

### ZÁVĚREČNÝ ÚKLID

U některých ubytovacích kapacit je závěrečný úklid zahrnut v ceně, někde je za povinný příplatek, který hradí klient přímo na místě v Euro. Je potřeba počítat s tím, že ne všude

jsou akceptovány kreditní karty. V případě, že je závěrečný úklid zahrnut v ceně, je však nutno, aby klient provedl běžný úklid (zametení podlahy, vynesení koše s odpadky a hlavně úklid kuchyňského koutu). Některé kapacity mohou požadovat v případě neuklizení kuchyňského koutu další poplatky.

### VRATNÁ KAUCE

V apartmánech se ve většině případů skládá při příjezdu vratná kauce, která je klientovi vrácena po skončení pobytu a předání apartmánu v nepoškozeném stavu. Výše kauce je upřesněna v pokynech k odjezdu.

### PLÁŽE

Přestože jsou pláže v Itálii místními úklidovými službami udržovány v čistotě, vlivem mořských proudů a špatného počasí se mohou na plážích nacházet různé naplaveniny. Bývají to jak chaluhy nebo jiné přírodniny, tak i odpadky, které neukáznění turisté odhazují do moře.

### NOČNÍ ŽIVOT V LETOVISKU

Některé hotely se nacházejí v turistických centrech, kde pulzuje čilý noční život. Bary, restaurace a diskotéky bývají v provozu až do rána. Vždy se najdou turisté, kteří se na dovolené chtějí bavit, mají na to plné právo. Počítejte s tím, že noční zábava vrcholí někdy i v časných ranních hodinách. V ubytovacích kapacitách zpravidla noční klid začíná půlnocí a končí ráno v 8 hod. Měl by být dodržován i odpolední klid, zpravidla je to v době od 14 do 15 hod. Při výběru destinace je vhodné podle vašich preferencí vybírat rušnější nebo naopak klidnější místo, obraťte se na nás, rádi Vám dle Vašich preferencí poradíme.

### POUŽÍVÁNÍ KLIMATIZACE

v letních měsících (červen až srpen) je použití klimatizace potřebné pouze v některých budovách a pokud to klimatické podmínky vyžadují (např. když nefouká vítr nebo je extrémně silné teplo) není to však pravidlem. Například starší budovy klimatizaci vůbec nepotřebují nebo ubytovací kapacity s větším množstvím oken. V některých ubytovacích zařízeních je klimatizace v ceně, avšak z racionálních důvodů a celosvětového trendu úspory energií, bývá často používání klimatizace za poplatek. Poplatek za použití klimatizace se platí přímo na místě v naší místní agentuře. Na počátku května může být použití klimatizace/topení potřebné k zateplení a vysušení místností, jež byly celou zimu uzavřené. Pokud je hezké počasí, většinou se to vyřeší rychle i bez klimatizace, stačí místnosti hodně větrat.

### PLÁŽOVÝ SERVIS

na placené pláži se cena pohybuje okolo 12-15 Eur/den (2 lehátka + slunečník). V některých střediscích jsou 2 druhy slunečníků: blízko sebe (levnější) a dál od sebe (dražší), cena je dražší, čím blíže jste k moři a naopak pokud Vám vyhovuje slunečník dál od moře, cena je nižší. Pokud nechcete platit plážový servis a dáváte přednost vlastní dece, je potřeba se přizpůsobit pravidlům dané pláže a lehnout si pouze na vyznačených místech a bez slunečníku.

### PRŮVODCOVSKÝ SERVIS

ve většině destinací je zajištěn česky mluvící zástupce CK, tam, kde průvodce není v dosahu, funguje na telefonu. Číslo zástupce CK máte uvedeno v pokynech k pobytu.



**Všeobecné podmínky pro cestující Cestovní kanceláře Italia Travel s.r.o.**

Všeobecné podmínky pro cestující CK Italia Travel s.r.o. (zapsané u Krajského obchodního soudu v Ostravě oddíl C, vložka 37218, IČ: 28653807) tvoří nedílnou součást cestovní smlouvy, která je uzavřena mezi CK Italia Travel s.r.o., dále jen CK a zákazníkem, v návaznosti na zákon č. 159/1999 Sb., o některých podmínkách podnikání v oblasti cestovního ruchu a podle ust. § 852 k Obč. zákoníku. Tyto podmínky platí pro všechny zájezdy a související služby zajišťované CK uvedené v cestovní smlouvě. Zákazník podpisem cestovní smlouvy stvrzuje, že se Všeobecnými podmínkami CK souhlasí.

**1. Vznik smluvních vztahů.**

Smluvní vztah mezi zákazníkem a CK vzniká podepsáním cestovní smlouvy. Cestovní smlouva platí pro všechny další osoby přihlášené na ni zákazníkem. Za smluvní závazky dalších přihlášených osob přebírá zákazník podle ust. §546 a násl. Obč. zákoníku ručení. Zákazník a další přihlášené osoby jsou z cestovní smlouvy zavázáni společně a nerozdílně.

**2. Ceny pobytů**

Ceny pobytů zahrnují cenovou kalkulaci pobytů dle vlastního výběru, příp. jsou zde prezentovány ceny fakultativních služeb. Při podpisu cestovní smlouvy zákazník hradí 50% objednaných služeb. Doplatek objednaných služeb musí být uhrazen nejpozději 35 dnů před čerpáním první služby, a to převodem na účet CK. V případě rezervace v době kratší než 35 dnů před odjezdem, je celková cena splatná zároveň s uzavřením smlouvy. Jakákoli platba dle cestovní smlouvy, se považuje za uhrazenou, okamžikem připsání příslušné částky na účet CK u uvedeného peněžního ústavu. Není-li dohodnuto jinak, bere zákazník na vědomí, že nedodržet termínu splatnosti může CK cestovní smlouvu vypovědět a řídit se stornovacími podmínkami dle bodu č. 5. CK je oprávněna nejpozději 21 dnů před nástupním dnem jednostranně zvýšit cenu pobytu uvedenou v cestovní smlouvě, a to pouze v případě, že dojde k navýšení směnného kursu české koruny použitého pro stanovení ceny pobytů a služeb v průměru o více než 10%. CK je povinna o této skutečnosti zákazníka informovat písemně nejméně 21 dnů před čerpáním první služby.

**Dětské ceny** - děti do 2 let - cestují zdarma bez nároku na místo v letadle a stravu během letu a pobytu, pokud to podmínky letecké společnosti nebo ubytovacího zařízení nestanovují jinak. Případné náklady za dětskou postýlku se platí přímo v hotelu. Do dne návratu z destinace nesmí dítě dovézt 2 roky. Děti od 2 let - u některých ubytovacích zařízení je věková hranice dětí stanovena odlišně, bližší informace jsou uvedeny v ceníkové části u jednotlivých hotelů a přímo v cestovní smlouvě. U všech pobytů platí pravidlo, že dítě nesmí dovézt dané hranice věku, který je stanoven v ceníku do dne návratu z destinace.

**3. Změny sjednaných služeb**

Je-li CK nucena z objektivních důvodů změnit podmínky cestovní smlouvy uzavřené mezi zákazníkem a CK, je povinna zákazníkovi navrhnout změnu cestovní smlouvy včetně ceny a tyto skutečnosti oznámit zákazníkovi bez zbytečného odkladu. Zákazník má právo se rozhodnout, zda-li bude se změnou souhlasit nebo odstoupí od smlouvy. V případě, že cena navrhovaných služeb bude vyšší, je nutno rozdíl cen doplatit, v případě, že cena navrhovaných služeb bude nižší, CK rozdíl vrátí zákazníkovi.

**4. Změna sjednaných služeb****a) v průběhu pobytu ze strany CK**

Pokud CK řádně a včas neposkytne sjednané služby nebo jejich část, popřípadě zjistí, že nebude moci řádně a včas služby poskytnout, je povinna CK bezodkladně a bezplatně provést taková opatření, aby klientovi zajistila náhradní služby ve shodné kvalitě a rozsahu, které se přibližují původně dohodnutým podmínkám. Pokud nelze zabezpečit služby jinak než prostřednictvím služby nižší kvality, než je uvedeno v cestovní smlouvě, je povinna CK vrátit zákazníkovi rozdíl v ceně.

**b) ze strany zákazníka - změna termínu čerpání první služby (nástupní den ubytování)**

- ve lhůtě delší než 35 dnů před nástupem je možno změnit termín ubytování při zachování stejného ubytovacího zařízení za poplatek 25% z ceny, pokud to podmínky ubytovacího zařízení neumožňují jinak.
- ve lhůtě kratší než 35 dnů je změna posuzována dle bodu aktuálních stornopoplatků viz. bod 5.

**c) zkrácení/prodloužení pobytu v destinaci ze strany zákazníka**

Pokud situace z hlediska volných ubytovacích kapacit dovoluje prodloužení pobytu, má zákazník možnost si pobyt prodloužit. Cenový rozdíl doplatí na místě zástupci CK. V případě zkrácení pobytu z vlastního rozhodnutí zákazníka, cenový rozdíl za nevyužité dny CK nevyplácí.

**d) změna ubytovací kapacity ze strany zákazníka**

ve lhůtě delší než 35 dnů před nástupem je možno provést změnu ubytovacího zařízení za poplatek 25%, pokud to podmínky ubytovacího zařízení neumožňují jinak ve lhůtě kratší než 35 dnů je změna posuzována dle bodu aktuálních stornopoplatků viz. bod 5.

e) **změna jména** - zařazení náhradníka je bez poplatku na základě písemné žádosti zákazníka s osobními údaji náhradníka.

**5. Stornopoplatky – odstoupení od smlouvy práva a povinnosti zákazníka a CK**

Zákazník je oprávněn kdykoli před zahájením první služby zájezd zrušit, a to tím, že odstoupí od cestovní smlouvy. Odstoupení od smlouvy musí být písemné a musí být podepsáno objednavatelem. Účinnost odstoupení od smlouvy je stanovena datem doručení odstoupení od smlouvy písemně do sídla firmy.

Při odstoupení od cestovní smlouvy je zákazník povinen uhradit odpustné ve výši:

- 30% z ceny pobytu pokud dojde k odstoupení dříve než 35 dnů před datem první objednané služby
- 40% z ceny pokud dojde k odstoupení v době mezi 34. až 30. dnem před datem první objednané služby
- 50% z ceny pokud dojde k odstoupení v době mezi 29. až 20. dnem před datem první objednané služby
- 70% z ceny pokud dojde k odstoupení v době mezi 19 až 9. dnem před datem první objednané služby
- 100% ceny pokud dojde k odstoupení v době mezi 8. dnem a méně před datem první objednané služby

Pokud se zákazník nedostaví první den nasmulované služby a nezačne čerpat zaplacené služby nebo musí-li být z důvodu vážného narušování průběhu zájezdu vyloučen, má CK nárok na plnou úhradu nákladů. CK může před zahájením první služby odstoupit od smlouvy, jestliže z objektivních důvodů nemůže dodržet podmínky cestovní smlouvy (zejména v důsledku neodvratitelných událostí, kterým nemohla CK zabránit ani při vynaložení veškerého úsilí). V takovém případě je CK povinna bez zbytečného odkladu vrátit zákazníkovi vše, co od něj obdržela na úhradu ceny zájezdu podle zrušené cestovní smlouvy. CK může odstoupit od smlouvy i při porušení povinností zákazníkem, za které se považují zejména níže uvedené případy:

- zákazník se nedostaví do cílové destinace, aby převzal veškeré propozice, klíče od ubytování
- zákazník nezaplatí cenu zájezdu ve stanovené lhůtě a ve stanovené výši nebo v plné výši.

**6. Povinnosti zákazníka**

- a) poskytnout CK úplné a pravdivé údaje v cestovní smlouvě nebo v dodatku, objednávce, včetně jakýchkoliv změn těchto údajů, za účelem řádného zajištění služeb. Zákazník se zavazuje poskytnout platné kontaktní údaje jako jsou adresa, telefon, e-mail atd.
- b) bez zbytečného odkladu sdělit CK své stanovisko k případným změnám v podmínkách a obsahu cestovní smlouvy
- c) převzít od CK doklady potřebné pro čerpání služeb (vouchery); způsob předání cestovních dokladů je se zákazníkem sjednán při uzavření cestovní smlouvy
- d) ve stanoveném čase se dostavit na místo určení k převzetí klíčů od ubytovacího zařízení
- e) zákazník nese plnou odpovědnost za platnost a správnost všech dokumentů včetně víz, které jsou nutné pro vstup do cílových destinací
- f) zákazník je povinen počínat si tak, aby nezpůsobil škodu na majetku nebo zdraví ostatních zákazníků, dodavatelů služeb nebo CK a je povinen uhradit škodu, která by byla tímto konáním způsobena. Za porušení povinností zákazníka se vedle porušení konkrétních povinností plynoucích z uzavřené cestovní smlouvy považují i případy, kdy zákazník vážně narušuje průběh pobytu a dále případy, kdy je zákazník prokazatelně pod vlivem omamných a návykových látek. Zákazník bere na vědomí, že v případě odstoupení CK od cestovní smlouvy z důvodu porušení povinností zákazníkem, mu nevzniká nárok na vrácení alikvotní části ceny služeb, které nebyly čerpány.

**7. Povinnosti CK**

- a) řádně a pravdivě informovat zákazníka o všech skutečnostech sjednaných služeb
- b) je-li součástí cestovní smlouvy ubytování, dodržet jeho polohu, kategorii, stupeň vybavenosti a hlavní charakteristické znaky
- c) zaslat zákazníkovi včas ubytovací poukazy (vouchery) a další doklady nutné k zahájení čerpání služeb, společně s pokyny na cestu
- d) mít sjednané platné pojištění CK proti úpadku ve smyslu zákona č. 159/1999 Sb, na jehož základě vzniká zákazníkům pojištěné CK právo na plnění v případech, kdy CK z důvodu úpadku:
  - neposkytne zákazníkovi dopravu z místa v zahraničí do ČR jestliže je tato doprava součástí zájezdu
  - nevrátí zákazníkovi zaplacenou zálohu nebo cenu zájezdu v případě, že se zájezd neuskutečnil
  - nevrátí zákazníkovi rozdíl mezi zaplacenou cenou zájezdu a cenou částečně poskytnutého zájezdu v případě, že se zájezd uskutečnil jen z části.



**8. Pojištění**

V ceně pobytů není zahrnuto pojištění léčebných výloh pro cesty do zahraničí (pokud není uvedeno jinak). Komplexní cestovní pojištění doporučujeme a sjednává CK ve spolupráci s pojišťovnou Union.

**9. Reklamacce**

Pokud je rozsah nebo kvalita poskytnutých služeb nižší, než byla předem dohodnuta v cestovní smlouvě, vzniká zákazníkovi právo na reklamaci. Své nároky z reklamace musí zákazník uplatnit u CK písemně bez zbytečného odkladu, nejpozději však do 3 měsíců od skončení pobytu dle cestovní smlouvy, jinak právo zákazníkovi na uplatnění reklamace zaniká. Zákazník může uplatnit reklamaci za svoji osobu a také za osoby, za které reklamované služby v rámci své cestovní smlouvy objednal. V případě, že se jedná o vadu odstranitelnou, zákazník je povinen ve smyslu § 415 a 417 Obč. zákoníku ve vlastním zájmu ústně (může i telefonicky) nebo písemně uplatnit reklamaci neprodleně po jejím zjištění v destinaci, a to u místního zástupce CK (např. „průvodce“ nebo „delegáta“), aby mohlo být zabráněno škodě. Pracovníci CK jsou povinni vyřídit reklamaci nejpozději do 30 dnů ode dne doručení reklamace do sídla firmy.

Informace o pobytové taxě - v Itálii některé místní úřady zavádí tzv. pobytovou taxu, což je poplatek splatný na místě přímo v ubytovacím zařízení.

V době tisku katalogu tuto cenu neznáme, proto taxa není zahrnuta v ceně zájezdu. Cena se očekává od 0,50 - 1,50 Euro/os./den.

Příjem z pobytové taxy bude investován do turistického ruchu a zvyšováním úrovně služeb v Itálii.

Tiskové chyby katalogu vyhrazeny.

místo pro vaše poznámky: \_\_\_\_\_

Multiple horizontal lines for notes.





**ITALIA TRAVEL**  
CESTOVNÍ KANCELÁŘ

Adresa pobočky v Ostravě Porubě:

**CK Italia Travel**

Porubská 826/6

708 00 Ostrava Poruba

**Tel.: + 420 596 639 752**